

**UNIVERSIDAD NACIONAL DE LANÚS
SECRETARÍA ACADÉMICA**

**INFORME ESTADÍSTICO – POSGRADO
1997-2014**

INFORME ESTADÍSTICO – POSGRADO 1997-2014 - UNLA

1. TOTAL UNLA

Cuadro 1. Estudiantes regulares de posgrado del año 2014, y total histórico de inscriptos y egresados de posgrado de la Universidad Nacional de Lanús.

| TOTAL UNLA - 1997-2014 | | | | | | | | |
|----------------------------|-----------------|-----------------|-------------------------------|---------------------------|---------------------------|------------------------------|-------------------|-------------------|
| ESTUDIANTES REGULARES 2014 | | | TOTAL HISTÓRICO DE INSCRIPTOS | | | TOTAL HISTÓRICO DE EGRESADOS | | |
| Alumnos Totales | Alumnos Varones | Alumnos Mujeres | Nuevos Inscriptos Totales | Nuevos Inscriptos Varones | Nuevos Inscriptos Mujeres | Egresados Totales | Egresados Varones | Egresados Mujeres |
| 3306 | 1153 | 2153 | 5009 | 1711 | 3298 | 832 | 245 | 587 |

Fuente: Elaboración propia a partir de datos del SIU-ARAUCANO.

Cuadro 2. Número de ingresantes a carreras de posgrado de la Universidad Nacional de Lanús por año de ingreso.

| INGRESANTES DE POSGRADO DE LA UNIVERSIDAD NACIONAL DE LANÚS | | | | | | | | | | | | | | | | | | | |
|---|----------------|------|------|------|------|------|------|------|------|------|------|------|------|------|------|------|------|------|-------|
| TOTAL INGRESANTES | AÑO DE INGRESO | | | | | | | | | | | | | | | | | | TOTAL |
| | 1997 | 1998 | 1999 | 2000 | 2001 | 2002 | 2003 | 2004 | 2005 | 2006 | 2007 | 2008 | 2009 | 2010 | 2011 | 2012 | 2013 | 2014 | |
| | 68 | 45 | 131 | 154 | 49 | 180 | 72 | 268 | 132 | 408 | 479 | 452 | 369 | 524 | 418 | 340 | 475 | 445 | 5009 |

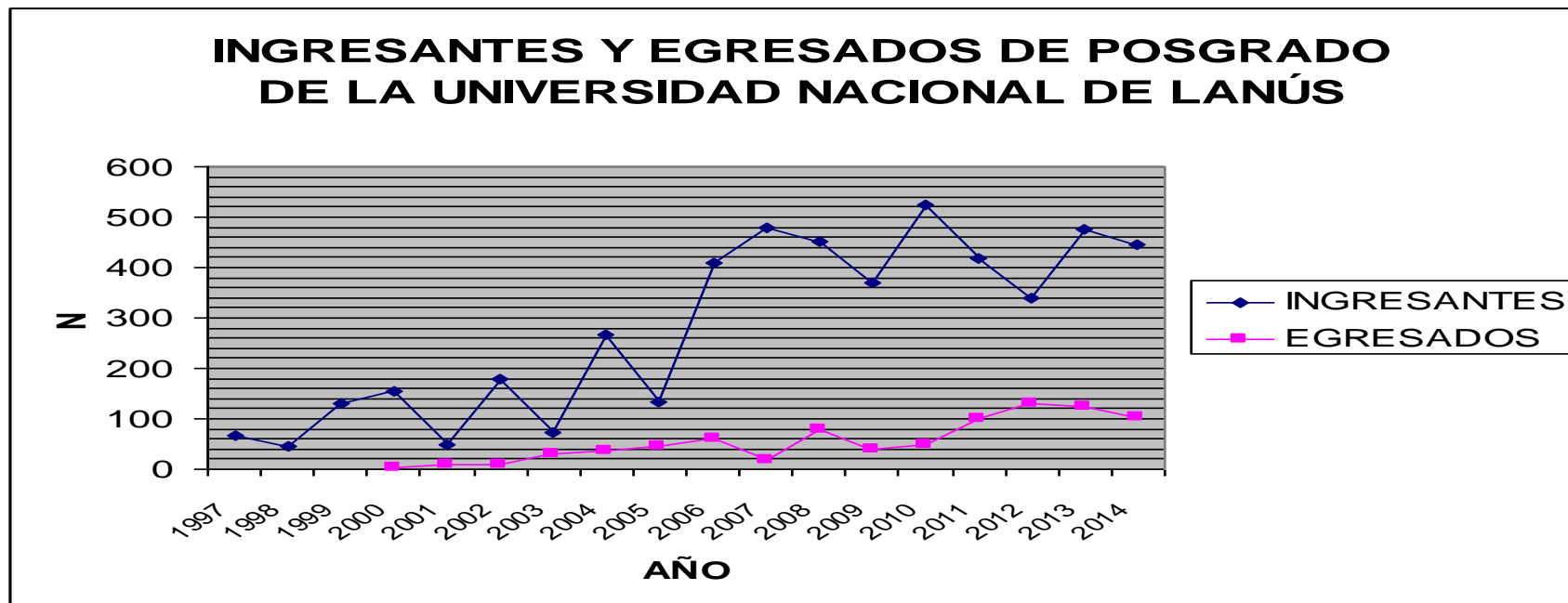
Fuente: Elaboración propia a partir de datos del SIU-ARAUCANO.

Cuadro 3. Número de egresados de carreras de posgrado de la Universidad Nacional de Lanús por año de egreso.

| EGRESADOS DE POSGRADO DE LA UNIVERSIDAD NACIONAL DE LANÚS | | | | | | | | | | | | | | | | |
|---|---------------|------|------|------|------|------|------|------|------|------|------|------|------|------|------|-------|
| TOTAL EGRESADOS | AÑO DE EGRESO | | | | | | | | | | | | | | | TOTAL |
| | 2000 | 2001 | 2002 | 2003 | 2004 | 2005 | 2006 | 2007 | 2008 | 2009 | 2010 | 2011 | 2012 | 2013 | 2014 | |
| | 2 | 8 | 10 | 29 | 36 | 46 | 60 | 18 | 78 | 39 | 47 | 100 | 131 | 124 | 104 | 832 |

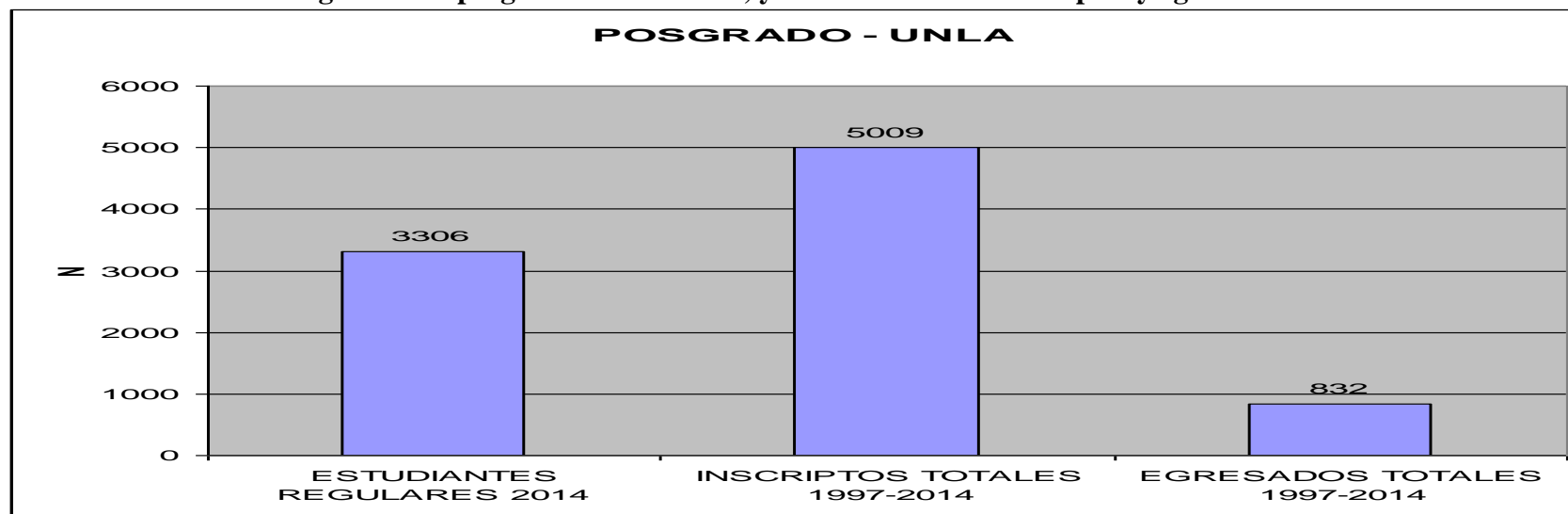
Fuente: Elaboración propia a partir de datos del SIU-ARAUCANO.

Gráfico 1. Total de ingresantes y egresados de posgrado de la Universidad Nacional de Lanús, por año de ingreso.



Fuente: Elaboración propia a partir de datos del SIU-ARAUCANO.

Gráfico 2. Estudiantes regulares de posgrado del año 2014, y total histórico de inscriptos y egresados.



Fuente: Elaboración propia a partir de datos del SIU-ARAUCANO.

2. DEPARTAMENTO DE DESARROLLO PRODUCTIVO Y TECNOLÓGICO

Cuadro 4. Total de ingresantes del Departamento de Desarrollo Productivo y Tecnológico según año de ingreso y carrera.

| DEPARTAMENTO DE DESARROLLO PRODUCTIVO Y TECNOLÓGICO - NUEVOS INSCRIPTOS | | | | | | | | | | | | | | | | | | | |
|---|----------------|----------|-----------|-----------|-----------|-----------|-----------|-----------|-----------|-----------|-----------|-----------|-----------|-----------|-----------|-----------|-----------|-----------|------------|
| CARRERA | AÑO DE INGRESO | | | | | | | | | | | | | | | | | | Total |
| | 1997 | 1998 | 1999 | 2000 | 2001 | 2002 | 2003 | 2004 | 2005 | 2006 | 2007 | 2008 | 2009 | 2010 | 2011 | 2012 | 2013 | 2014 | |
| Especialización en Desarrollo Sustentable | | | 14 | | | | | | | | | | | 27 | 20 | 16 | 16 | 2 | 95 |
| Especialización en Formación Profesional | | | | | | | | | | | | | 19 | 15 | 13 | 1 | 10 | 11 | 69 |
| Especialización en Gestión de Sistemas Agroalimentarios | | | | | | | | | | | | | | | | | | 13 | 13 |
| Maestría en Desarrollo Sustentable | | | | 14 | 18 | 22 | 15 | 31 | 30 | 33 | 32 | 35 | 33 | 26 | 25 | 23 | 18 | 17 | 372 |
| Maestría en Gestión de Micro, Pequeñas y Medianas Empresas | 14 | | | | | | | | | | | | 20 | | 29 | 23 | 16 | 17 | 119 |
| Total | 14 | 0 | 14 | 14 | 18 | 22 | 15 | 31 | 30 | 33 | 32 | 35 | 72 | 68 | 87 | 63 | 60 | 60 | 668 |

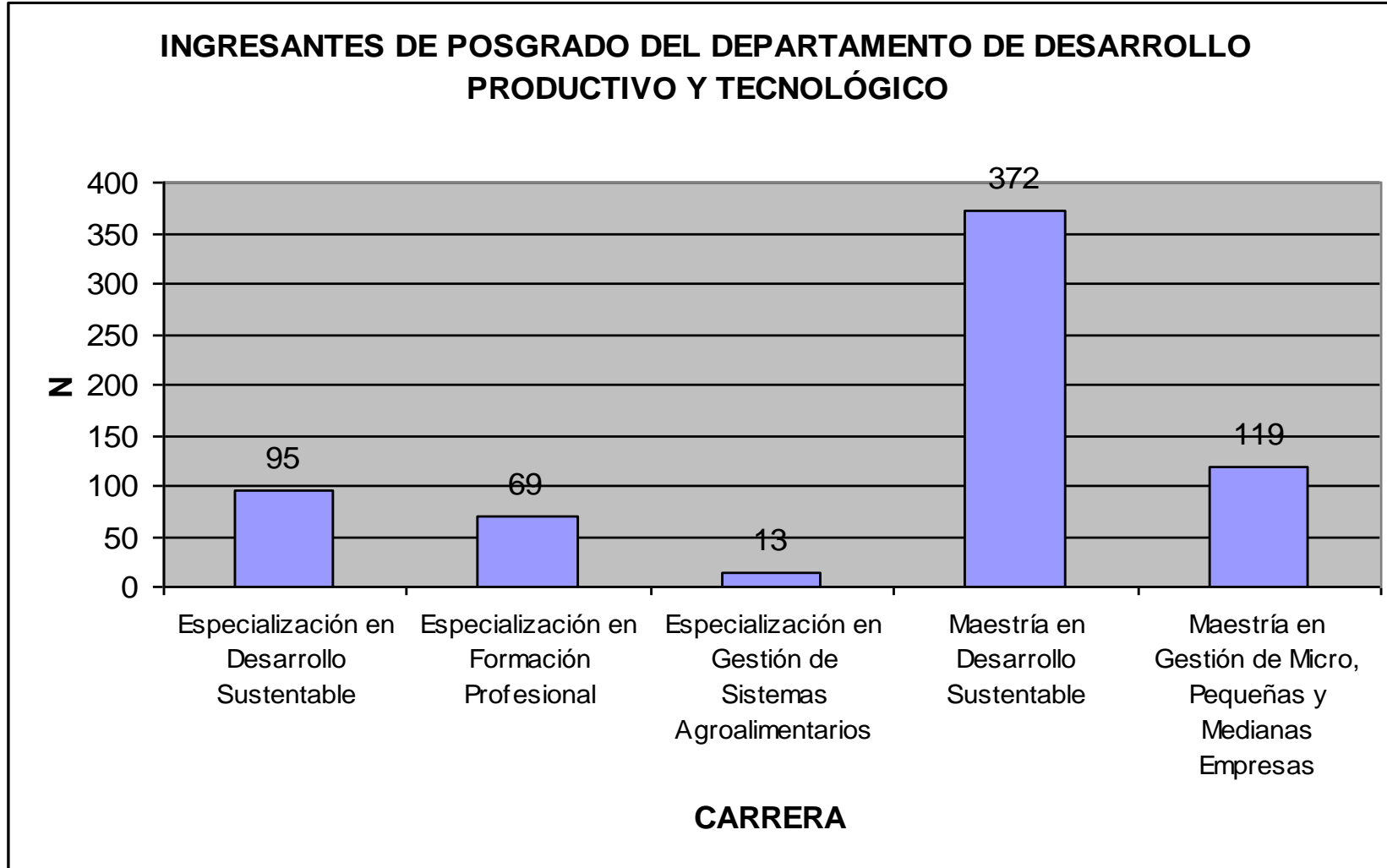
Fuente: Elaboración propia a partir de datos del SIU-ARAUCANO.

Cuadro 5. Total de egresados del Departamento de Desarrollo Productivo y Tecnológico según año de egreso y carrera.

| EGRESADOS DE POSGRADO DEL DEPARTAMENTO DE DESARROLLO PRODUCTIVO Y TECNOLÓGICO | | | | | | | | | | | | | | | | |
|--|-------------|-------------|-------------|-------------|-------------|-------------|-------------|-------------|-------------|-------------|-------------|-------------|-------------|-------------|-------------|--------------|
| CARRERA | 2000 | 2001 | 2002 | 2003 | 2004 | 2005 | 2006 | 2007 | 2008 | 2009 | 2010 | 2011 | 2012 | 2013 | 2014 | TOTAL |
| Especialización en Desarrollo Sustentable | 2 | 4 | 9 | 2 | 7 | 4 | 8 | 2 | 2 | | | | 1 | | 1 | 42 |
| Especialización en Formación Profesional | | | | | | | | | | | | | 6 | 1 | 1 | 8 |
| Maestría en Desarrollo Sustentable | | | | | 7 | 3 | 21 | 2 | 9 | 5 | 10 | 11 | 11 | 14 | 13 | 106 |
| Maestría en Gestión de Micro, Pequeñas y Medianas Empresas | | | | | | | | | | | | 1 | 1 | | | 2 |
| TOTAL | 2 | 4 | 9 | 2 | 14 | 7 | 29 | 4 | 11 | 5 | 10 | 12 | 19 | 15 | 15 | 158 |

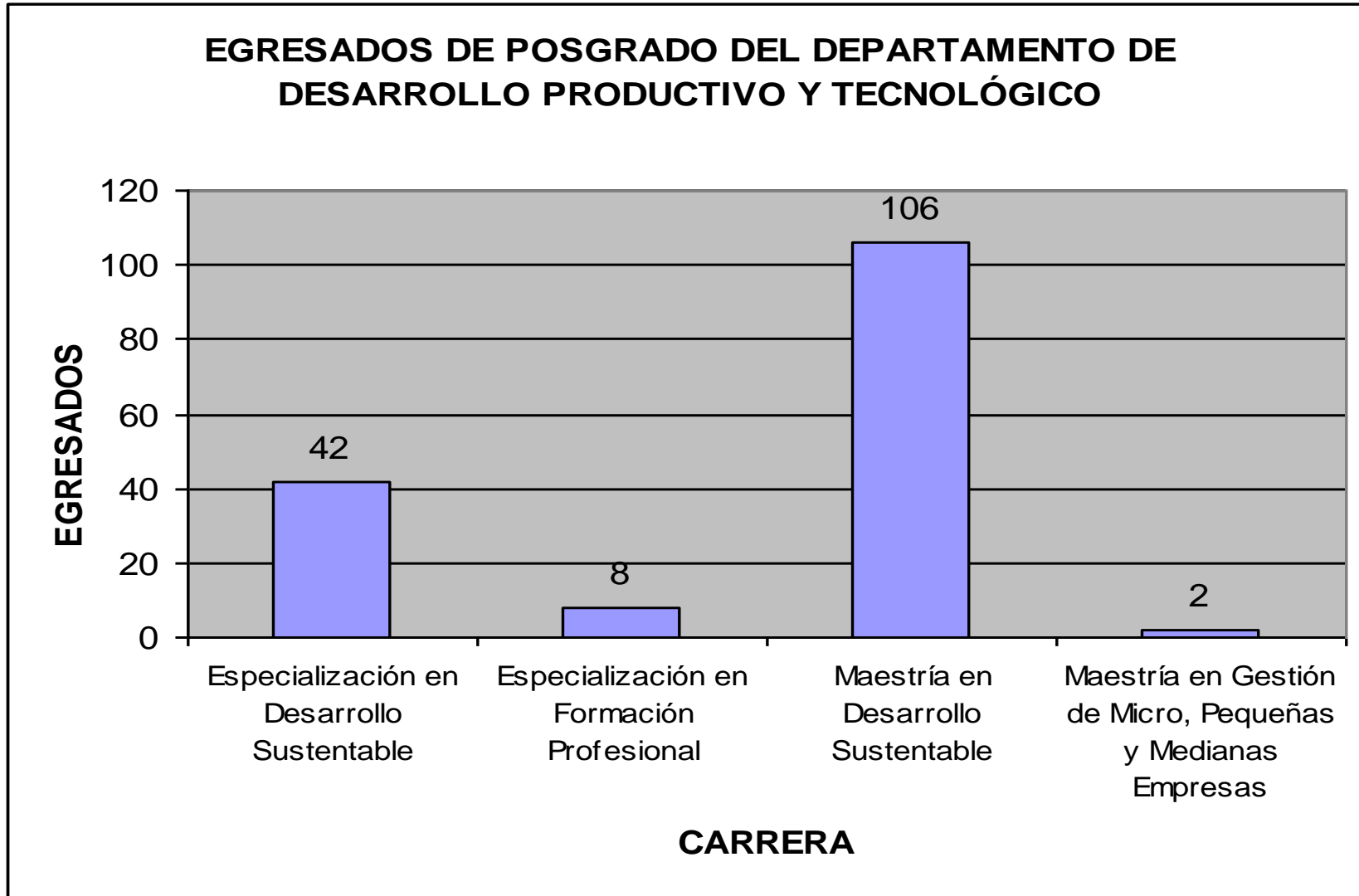
Fuente: Elaboración propia a partir de datos del SIU-ARAUCANO.

Gráfico 3. Total histórico de ingresantes de posgrado del Departamento de Desarrollo Productivo y Tecnológico, por carrera.



Fuente: Elaboración propia a partir de datos del SIU-ARAUCANO.

Gráfico 4. Total histórico de egresados de posgrado del Departamento de Desarrollo Productivo y Tecnológico, por carrera.



Fuente: Elaboración propia a partir de datos del SIU-ARAUCANO.

Cuadro 6. Estudiantes regulares, nuevos inscriptos y egresados de la Especialización en Gestión de Sistemas Agroalimentarios. 2014.

| Especialización en Gestión de Sistemas Agroalimentarios | | | | | | | | | |
|--|------------------------|-----------------|-----------------|----------------------------------|---------------------------|---------------------------|--------------------------|-------------------|-------------------|
| AÑO | Alumnos Totales | Alumnos Varones | Alumnos Mujeres | Nuevos Inscriptos Totales | Nuevos Inscriptos Varones | Nuevos Inscriptos Mujeres | Egresados Totales | Egresados Varones | Egresados Mujeres |
| 2014 | 13 | 8 | 5 | 13 | 8 | 5 | 0 | 0 | 0 |

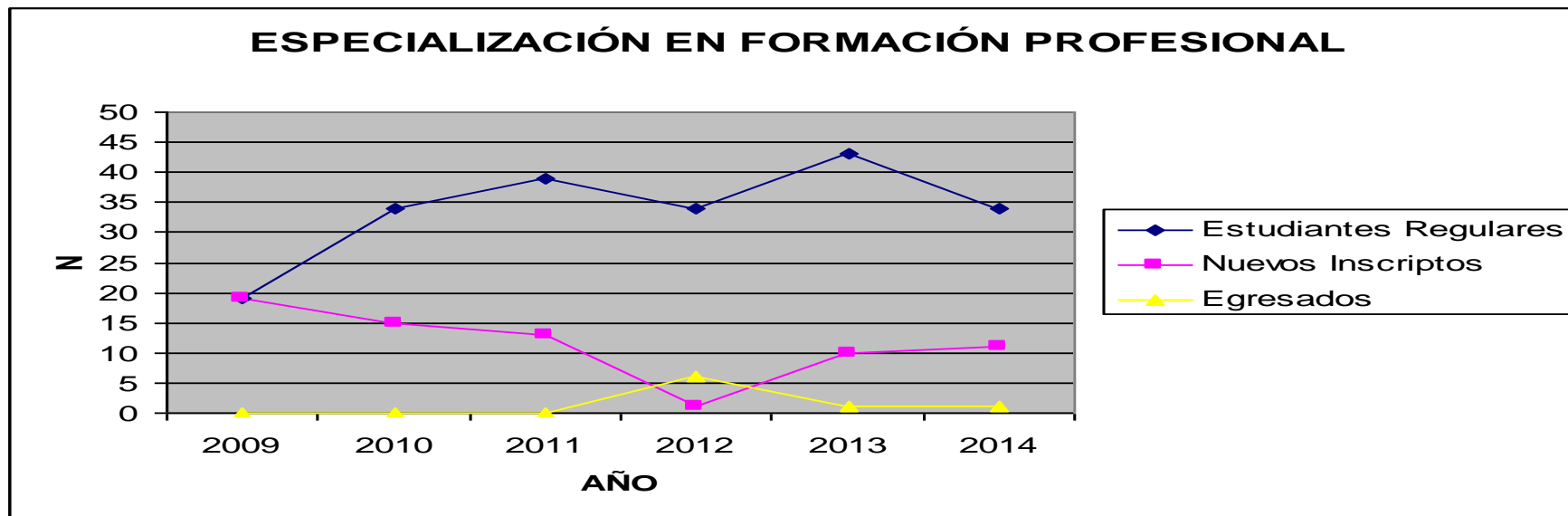
Fuente: Elaboración propia a partir de datos del SIU-ARAUCANO.

Cuadro 7. Estudiantes regulares, nuevos inscriptos y egresados de la Especialización en Formación Profesional. 2009-2014.

| Especialización en Formación Profesional | | | | | | | | | |
|---|------------------------|-----------------|-----------------|----------------------------------|---------------------------|---------------------------|--------------------------|-------------------|-------------------|
| AÑO | Alumnos Totales | Alumnos Varones | Alumnos Mujeres | Nuevos Inscriptos Totales | Nuevos Inscriptos Varones | Nuevos Inscriptos Mujeres | Egresados Totales | Egresados Varones | Egresados Mujeres |
| 2009 | 19 | 6 | 13 | 19 | 6 | 13 | 0 | 0 | 0 |
| 2010 | 34 | 12 | 22 | 15 | 6 | 9 | 0 | 0 | 0 |
| 2011 | 39 | 16 | 23 | 13 | 6 | 7 | 0 | 0 | 0 |
| 2012 | 34 | 15 | 19 | 1 | 0 | 1 | 6 | 1 | 5 |
| 2013 | 43 | 17 | 26 | 10 | 2 | 8 | 1 | 0 | 1 |
| 2014 | 34 | 17 | 17 | 11 | 8 | 3 | 1 | 1 | 0 |
| TOTAL | | | | 69 | 28 | 41 | 8 | 2 | 6 |

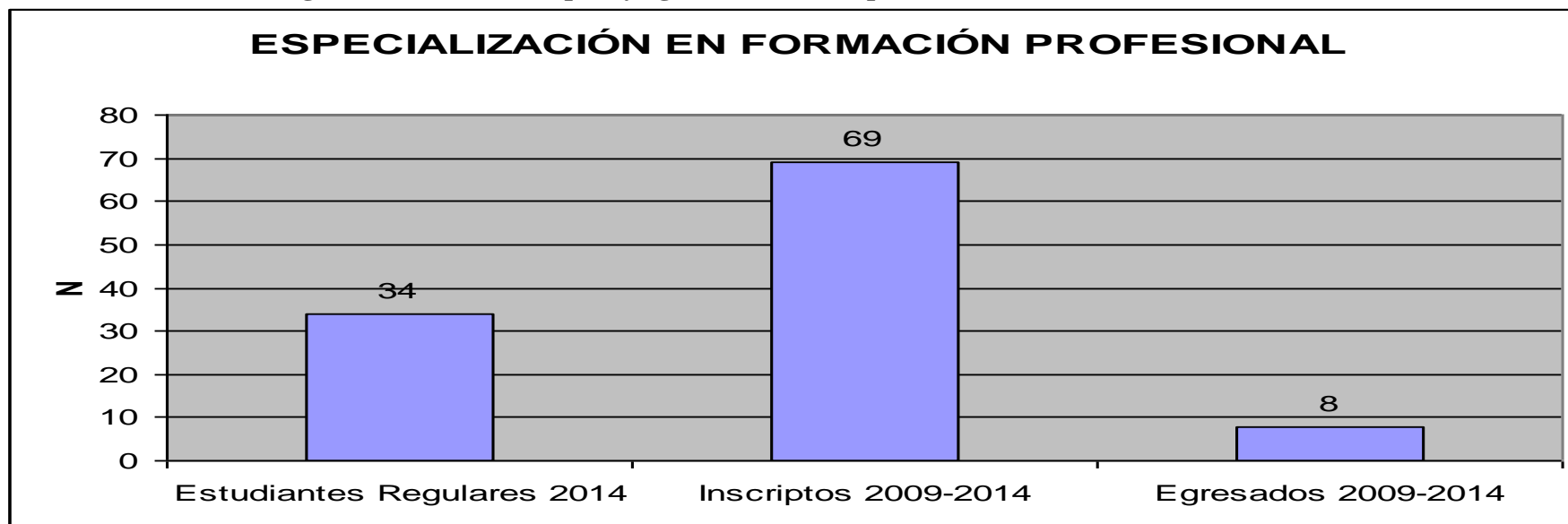
Fuente: Elaboración propia a partir de datos del SIU-ARAUCANO.

Gráfico 5. Estudiantes regulares, nuevos inscriptos y egresados de la Especialización en Formación Profesional. 2009-2014.



Fuente: Elaboración propia a partir de datos del SIU-ARAUCANO.

Gráfico 6. Estudiantes regulares, nuevos inscriptos y egresados de la Especialización en Formación Profesional.



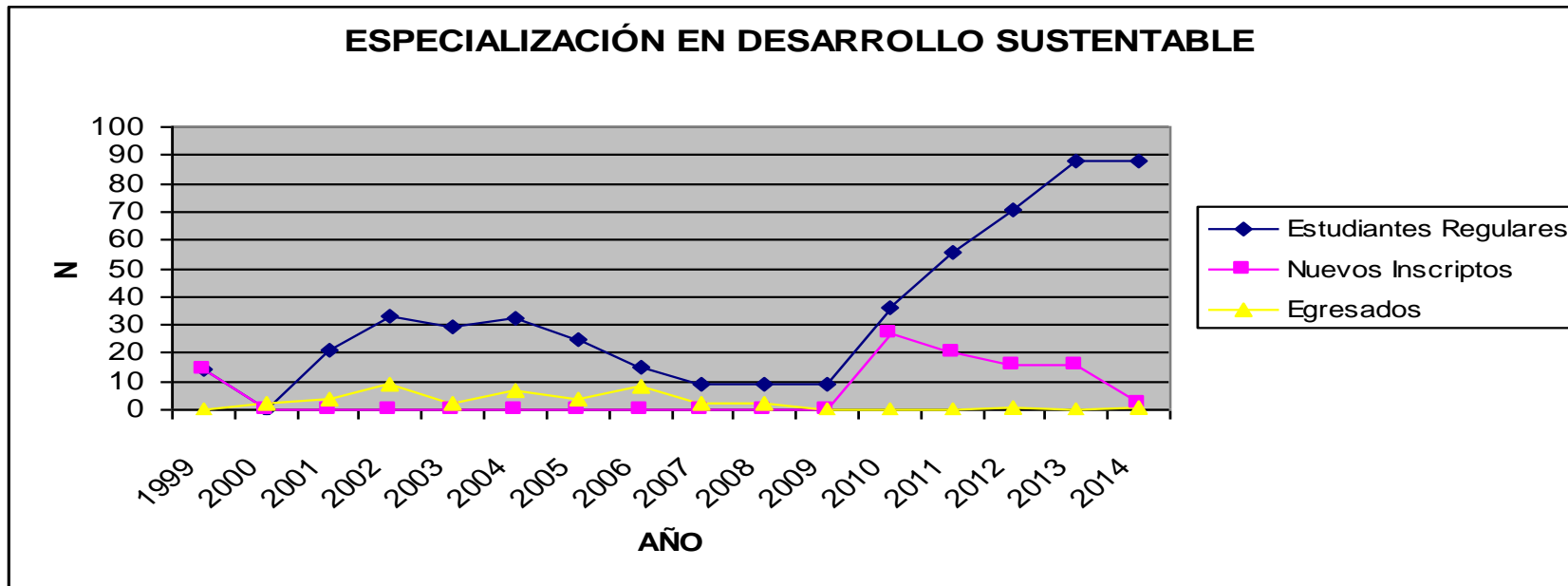
Fuente: Elaboración propia a partir de datos del SIU-ARAUCANO.

Cuadro 8. Estudiantes regulares, nuevos inscriptos y egresados de la Especialización en Desarrollo Sustentable. 1999-2014.

| Especialización en Desarrollo Sustentable | | | | | | | | | |
|--|------------------------|-----------------|-----------------|----------------------------------|---------------------------|---------------------------|--------------------------|-------------------|-------------------|
| AÑO | Alumnos Totales | Alumnos Varones | Alumnos Mujeres | Nuevos Inscriptos Totales | Nuevos Inscriptos Varones | Nuevos Inscriptos Mujeres | Egresados Totales | Egresados Varones | Egresados Mujeres |
| 1999 | 14 | 4 | 10 | 14 | 4 | 10 | 0 | 0 | 0 |
| 2000 | 0 | 0 | 0 | 0 | 0 | 0 | 2 | 1 | 1 |
| 2001 | 21 | 9 | 12 | 0 | 0 | 0 | 4 | 2 | 2 |
| 2002 | 33 | 10 | 23 | 0 | 0 | 0 | 9 | 1 | 8 |
| 2003 | 29 | 10 | 19 | 0 | 0 | 0 | 2 | 2 | 0 |
| 2004 | 32 | 14 | 18 | 0 | 0 | 0 | 7 | 4 | 3 |
| 2005 | 25 | 11 | 14 | 0 | 0 | 0 | 4 | 1 | 3 |
| 2006 | 15 | 4 | 11 | 0 | 0 | 0 | 8 | 4 | 4 |
| 2007 | 9 | 3 | 6 | 0 | 0 | 0 | 2 | 0 | 2 |
| 2008 | 9 | 3 | 6 | 0 | 0 | 0 | 2 | 1 | 1 |
| 2009 | 9 | 3 | 6 | 0 | 0 | 0 | 0 | 0 | 0 |
| 2010 | 36 | 16 | 20 | 27 | 13 | 14 | 0 | 0 | 0 |
| 2011 | 56 | 23 | 33 | 20 | 7 | 13 | 0 | 0 | 0 |
| 2012 | 71 | 26 | 45 | 16 | 4 | 12 | 1 | 1 | 0 |
| 2013 | 88 | 35 | 53 | 16 | 8 | 8 | 0 | 0 | 0 |
| 2014 | 88 | 35 | 53 | 2 | 2 | 0 | 1 | 1 | 0 |
| TOTAL | | | | 95 | 38 | 57 | 42 | 18 | 24 |

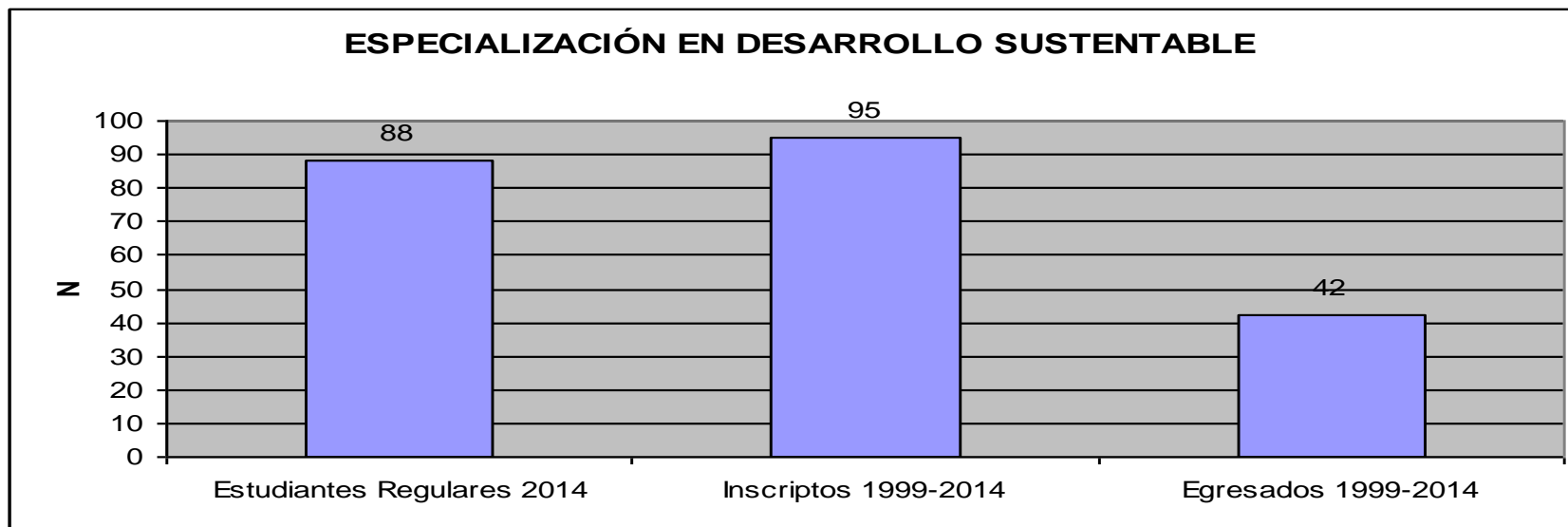
Fuente: Elaboración propia a partir de datos del SIU-ARAUCANO.

Gráfico 7. Estudiantes regulares, nuevos inscriptos y egresados de la Especialización en Desarrollo Sustentable. 1999-2014.



Fuente: Elaboración propia a partir de datos del SIU-ARAUCANO.

Gráfico 8. Estudiantes regulares, nuevos inscriptos y egresados de la Especialización en Desarrollo Sustentable.



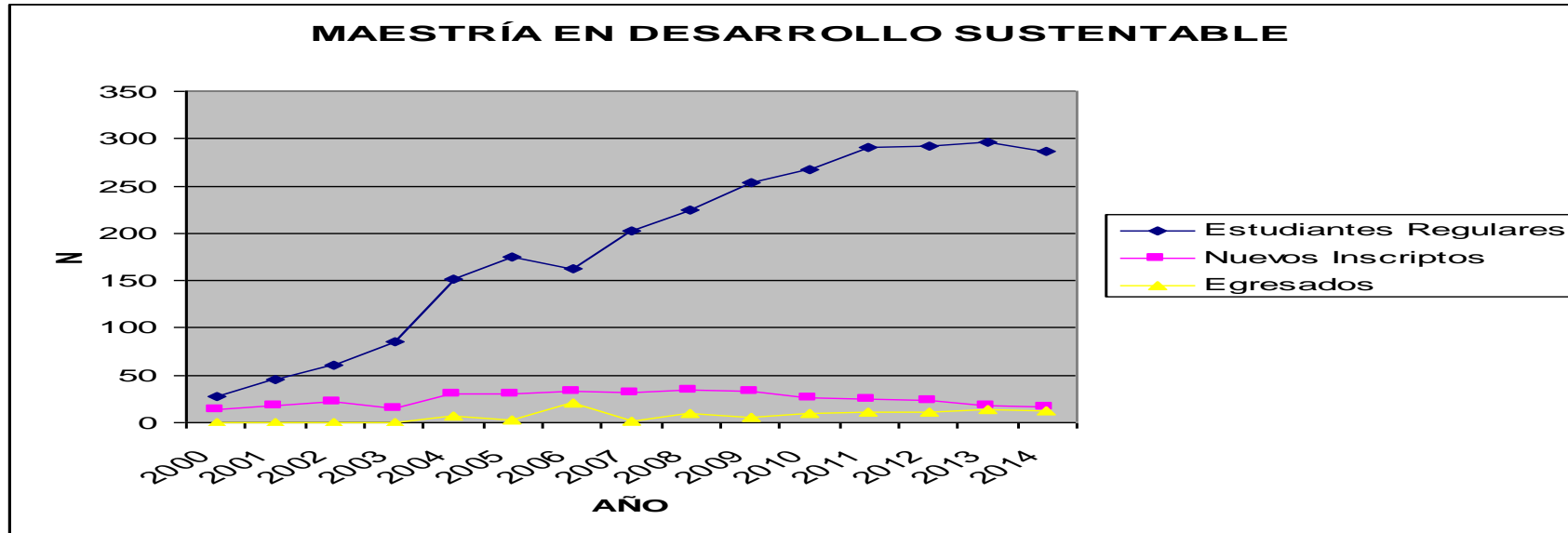
Fuente: Elaboración propia a partir de datos del SIU-ARAUCANO.

Cuadro 9. Estudiantes regulares, nuevos inscriptos y egresados de la Maestría en Desarrollo Sustentable. 1999-2014.

| Maestría en Desarrollo Sustentable | | | | | | | | | |
|---|------------------------|-----------------|-----------------|----------------------------------|---------------------------|---------------------------|--------------------------|-------------------|-------------------|
| AÑO | Alumnos Totales | Alumnos Varones | Alumnos Mujeres | Nuevos Inscriptos Totales | Nuevos Inscriptos Varones | Nuevos Inscriptos Mujeres | Egresados Totales | Egresados Varones | Egresados Mujeres |
| 1999 | 0 | 0 | 0 | 0 | 0 | 0 | 0 | 0 | 0 |
| 2000 | 28 | 9 | 19 | 14 | 5 | 9 | 0 | 0 | 0 |
| 2001 | 46 | 19 | 27 | 18 | 10 | 8 | 0 | 0 | 0 |
| 2002 | 61 | 29 | 32 | 22 | 8 | 14 | 0 | 0 | 0 |
| 2003 | 86 | 35 | 51 | 15 | 5 | 10 | 0 | 0 | 0 |
| 2004 | 152 | 70 | 82 | 31 | 17 | 14 | 7 | 7 | 0 |
| 2005 | 175 | 74 | 101 | 30 | 12 | 18 | 3 | 1 | 2 |
| 2006 | 162 | 70 | 92 | 33 | 17 | 16 | 21 | 4 | 17 |
| 2007 | 203 | 100 | 103 | 32 | 18 | 14 | 2 | 1 | 1 |
| 2008 | 225 | 114 | 111 | 35 | 19 | 16 | 9 | 5 | 4 |
| 2009 | 254 | 127 | 127 | 33 | 14 | 19 | 5 | 1 | 4 |
| 2010 | 268 | 133 | 135 | 26 | 13 | 13 | 10 | 5 | 5 |
| 2011 | 291 | 143 | 148 | 25 | 7 | 18 | 11 | 7 | 4 |
| 2012 | 292 | 143 | 149 | 23 | 9 | 14 | 11 | 5 | 6 |
| 2013 | 296 | 145 | 151 | 18 | 10 | 8 | 14 | 8 | 6 |
| 2014 | 287 | 138 | 149 | 17 | 6 | 11 | 13 | 7 | 6 |
| TOTAL | | | | 372 | 170 | 202 | 106 | 51 | 55 |

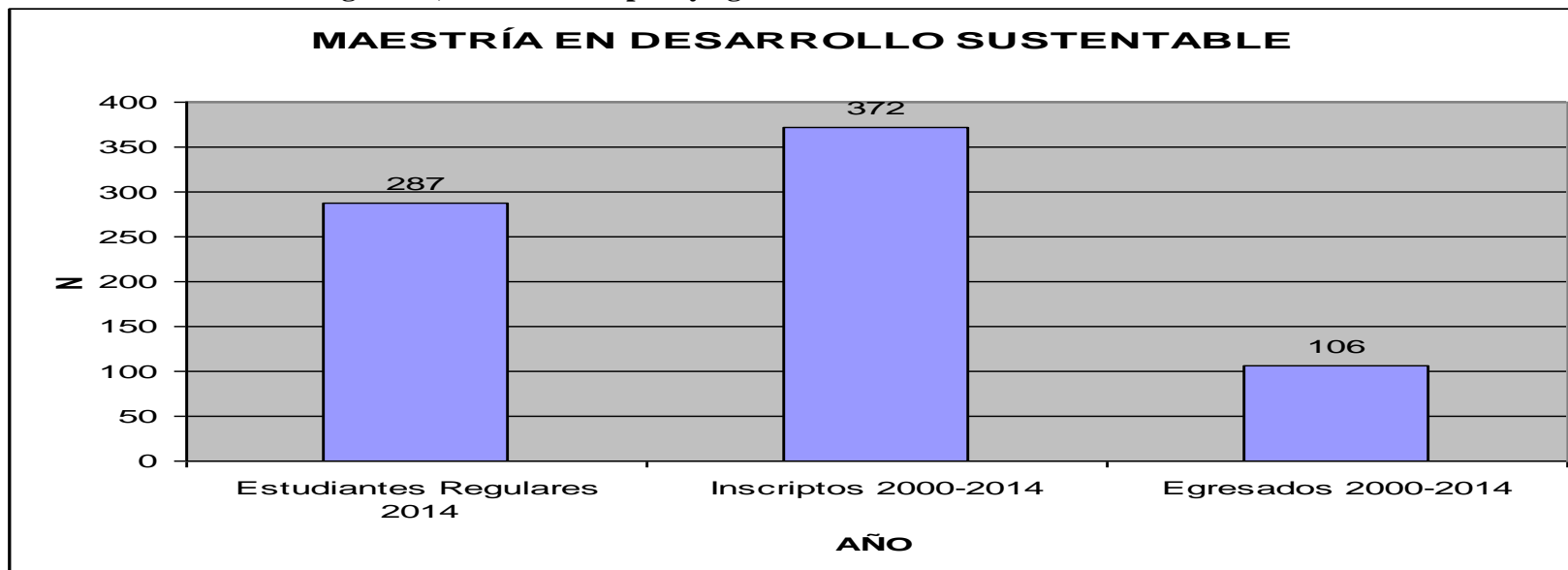
Fuente: Elaboración propia a partir de datos del SIU-ARAUCANO.

Gráfico 9. Estudiantes regulares, nuevos inscriptos y egresados de la Maestría en Desarrollo Sustentable. 1999-2014.



Fuente: Elaboración propia a partir de datos del SIU-ARAUCANO.

Gráfico 10. Estudiantes regulares, nuevos inscriptos y egresados de la Maestría en Desarrollo Sustentable.



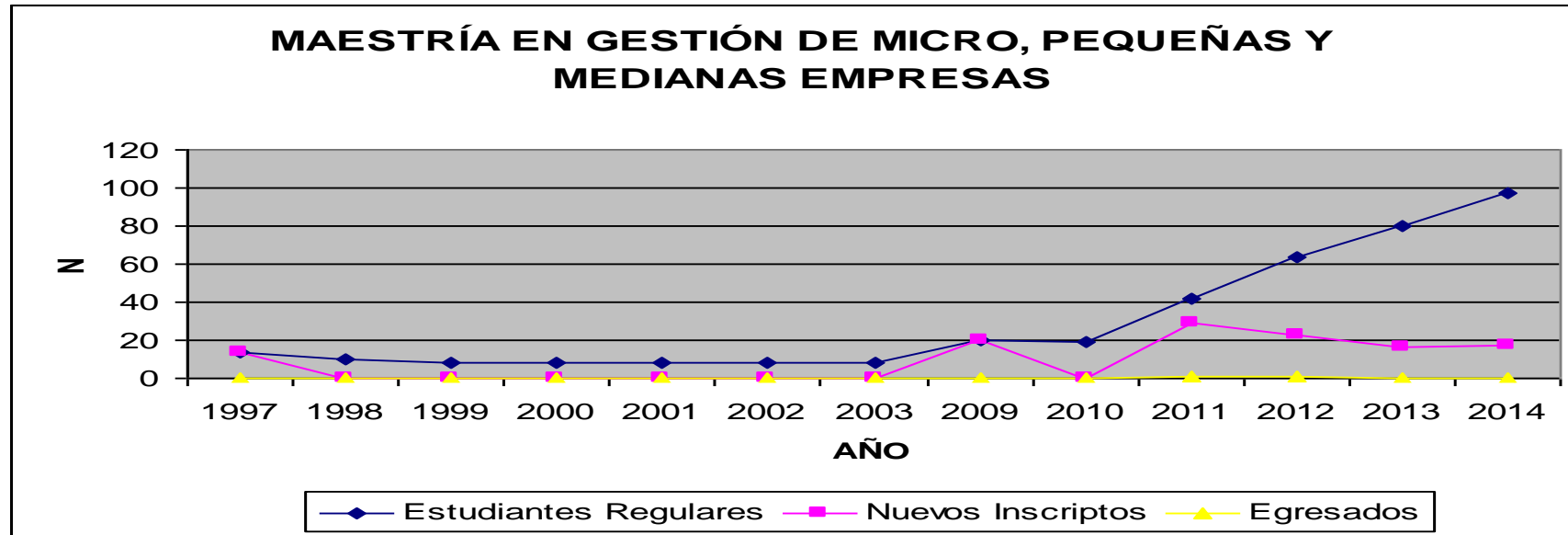
Fuente: Elaboración propia a partir de datos del SIU-ARAUCANO.

Cuadro 10. Estudiantes regulares, nuevos inscriptos y egresados de la Maestría en Gestión de Micro, Pequeñas y Medianas Empresas. 1997-2014.

| Maestría en Gestión de Micro, Pequeñas y Medianas Empresas | | | | | | | | | |
|---|------------------------|------------------------|------------------------|----------------------------------|----------------------------------|----------------------------------|--------------------------|--------------------------|--------------------------|
| AÑO | Alumnos Totales | Alumnos Varones | Alumnos Mujeres | Nuevos Inscriptos Totales | Nuevos Inscriptos Varones | Nuevos Inscriptos Mujeres | Egresados Totales | Egresados Varones | Egresados Mujeres |
| 1997 | 14 | 12 | 2 | 14 | 12 | 2 | 0 | 0 | 0 |
| 1998 | 10 | 8 | 2 | 0 | 0 | 0 | 0 | 0 | 0 |
| 1999 | 8 | 6 | 2 | 0 | 0 | 0 | 0 | 0 | 0 |
| 2000 | 8 | 6 | 2 | 0 | 0 | 0 | 0 | 0 | 0 |
| 2001 | 8 | 6 | 2 | 0 | 0 | 0 | 0 | 0 | 0 |
| 2002 | 8 | 6 | 2 | 0 | 0 | 0 | 0 | 0 | 0 |
| 2003 | 8 | 6 | 2 | 0 | 0 | 0 | 0 | 0 | 0 |
| 2009 | 20 | 15 | 5 | 20 | 15 | 5 | 0 | 0 | 0 |
| 2010 | 19 | 15 | 4 | 0 | 0 | 0 | 0 | 0 | 0 |
| 2011 | 42 | 26 | 16 | 29 | 16 | 13 | 1 | 1 | 0 |
| 2012 | 64 | 43 | 21 | 23 | 18 | 5 | 1 | 1 | 0 |
| 2013 | 80 | 50 | 30 | 16 | 7 | 9 | 0 | 0 | 0 |
| 2014 | 97 | 57 | 40 | 17 | 7 | 10 | 0 | 0 | 0 |
| TOTAL | | | | 119 | 75 | 44 | 2 | 2 | 0 |

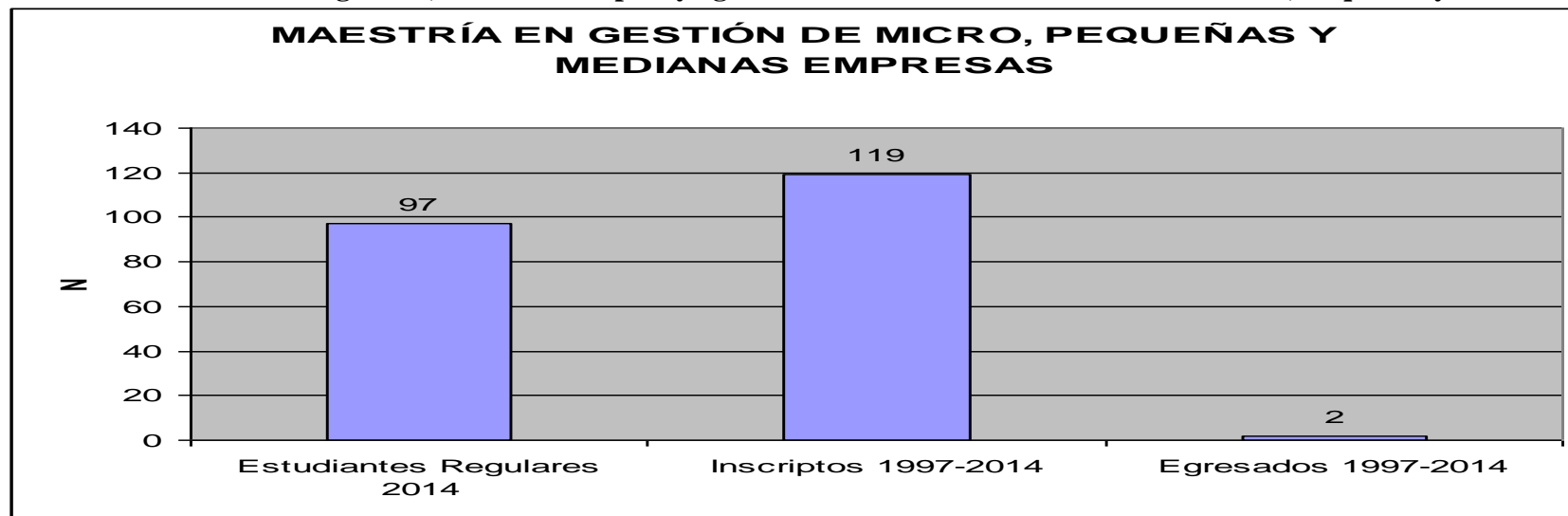
Fuente: Elaboración propia a partir de datos del SIU-ARAUCANO.

Gráfico 11. Estudiantes regulares, nuevos inscriptos y egresados de la Maestría en Gestión de Micro, Pequeñas y Medianas Empresas. 1997-2014.



Fuente: Elaboración propia a partir de datos del SIU-ARAUCANO.

Gráfico 12. Estudiantes regulares, nuevos inscriptos y egresados de la Maestría en Gestión de Micro, Pequeñas y Medianas Empresas.



Fuente: Elaboración propia a partir de datos del SIU-ARAUCANO.

2. DEPARTAMENTO DE HUMANIDADES Y ARTES

Cuadro 11. Total de ingresantes del Departamento de Humanidades y Artes según año de ingreso y carrera.

| DEPARTAMENTO DE HUMANIDADES Y ARTES - NUEVOS INSCRIPTOS | | | | | | | | | | | | | | | | | | | |
|--|----------------|----------|-----------|----------|----------|-----------|-----------|------------|-----------|-----------|-----------|-----------|-----------|-----------|------------|-----------|-----------|-----------|-------------|
| CARRERA | AÑO DE INGRESO | | | | | | | | | | | | | | | | | | Total |
| | 1997 | 1998 | 1999 | 2000 | 2001 | 2002 | 2003 | 2004 | 2005 | 2006 | 2007 | 2008 | 2009 | 2010 | 2011 | 2012 | 2013 | 2014 | |
| Especialización en Metodología de Investigación Científica | | | | | | | | 95 | 5 | 9 | 37 | 10 | 8 | 23 | 47 | 28 | 7 | 31 | 300 |
| Maestría en Metodología de la Investigación Científica | | | 86 | 6 | | 66 | 20 | 39 | 58 | 3 | 32 | 75 | 17 | 15 | 87 | 28 | 33 | 55 | 620 |
| Maestría en Ética Aplicada - Mención Bioética | 13 | | | | | | | | | | | | | | | | | | 13 |
| Doctorado en Filosofía | | | | | | | | 15 | 27 | 13 | 22 | 7 | 15 | 17 | 24 | 9 | 9 | 10 | 168 |
| Total | 13 | 0 | 86 | 6 | 0 | 66 | 20 | 149 | 90 | 25 | 91 | 92 | 40 | 55 | 158 | 65 | 49 | 96 | 1101 |

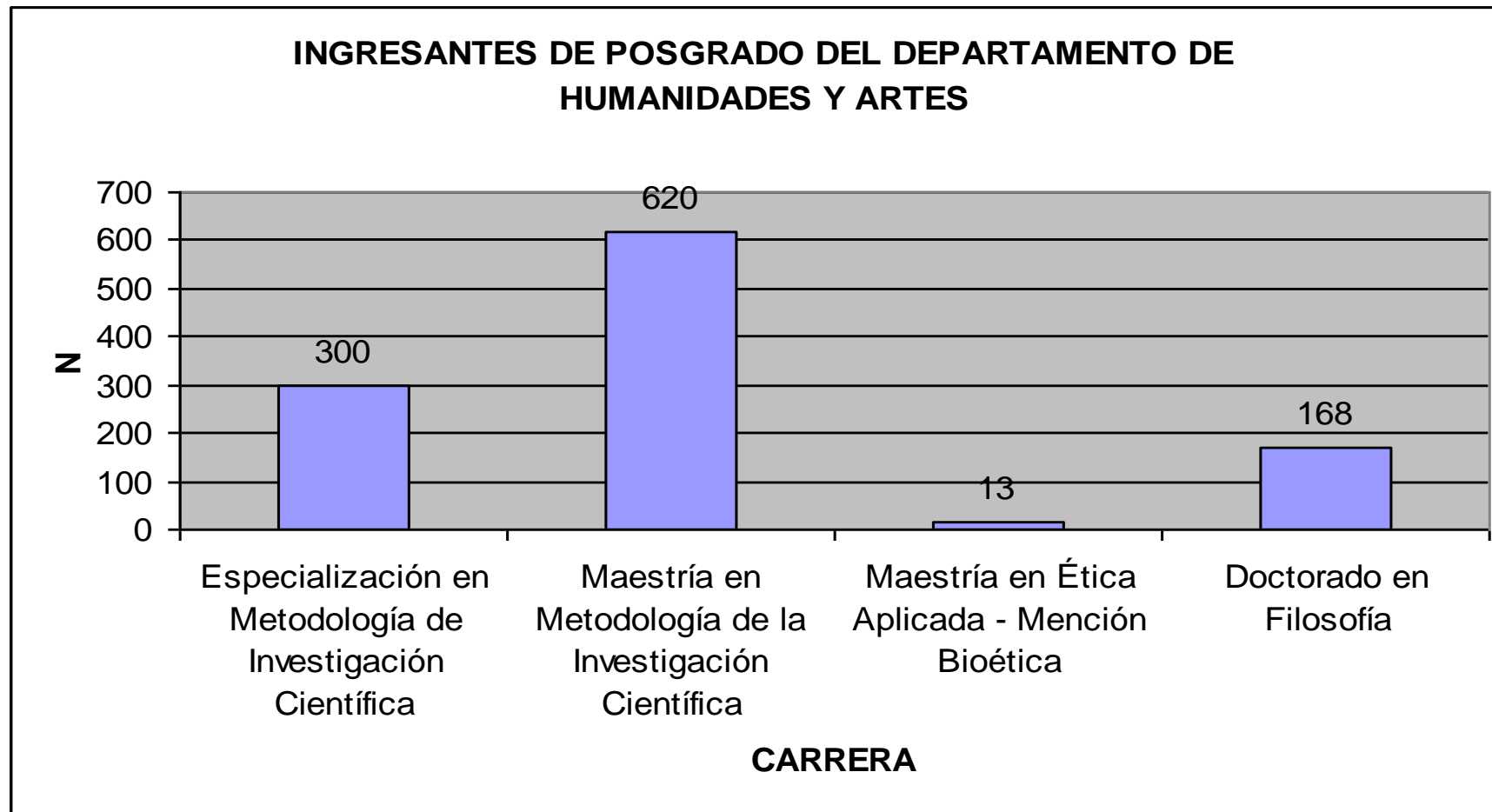
Fuente: Elaboración propia a partir de datos del SIU-ARAUCANO.

Cuadro 12. Total de egresados del Departamento de Humanidades y Artes según año de egreso y carrera.

| EGRESADOS DE POSGRADO DEL DEPARTAMENTO DE HUMANIDADES Y ARTES | | | | | | | | | | | | | | | | |
|--|------|------|------|-----------|-----------|-----------|-----------|----------|-----------|-----------|-----------|-----------|-----------|-----------|-----------|--------------|
| CARRERA | 2000 | 2001 | 2002 | 2003 | 2004 | 2005 | 2006 | 2007 | 2008 | 2009 | 2010 | 2011 | 2012 | 2013 | 2014 | TOTAL |
| Especialización en Metodología de Investigación Científica | | | | 23 | 15 | 31 | 21 | 5 | 48 | 12 | 5 | 19 | 18 | 14 | 27 | 238 |
| Maestría en Ética Aplicada - Mención Bioética | | | | | | | | | 1 | | | | | | | 1 |
| Maestría en Metodología de la Investigación Científica | | | | | 1 | 4 | 2 | 4 | 5 | 4 | 2 | 13 | 6 | 7 | 1 | 49 |
| Doctorado en Filosofía | | | | | | | | | | | 3 | 2 | 2 | 3 | 3 | 13 |
| TOTAL | | | | 23 | 16 | 35 | 23 | 9 | 54 | 16 | 10 | 34 | 26 | 24 | 31 | 301 |

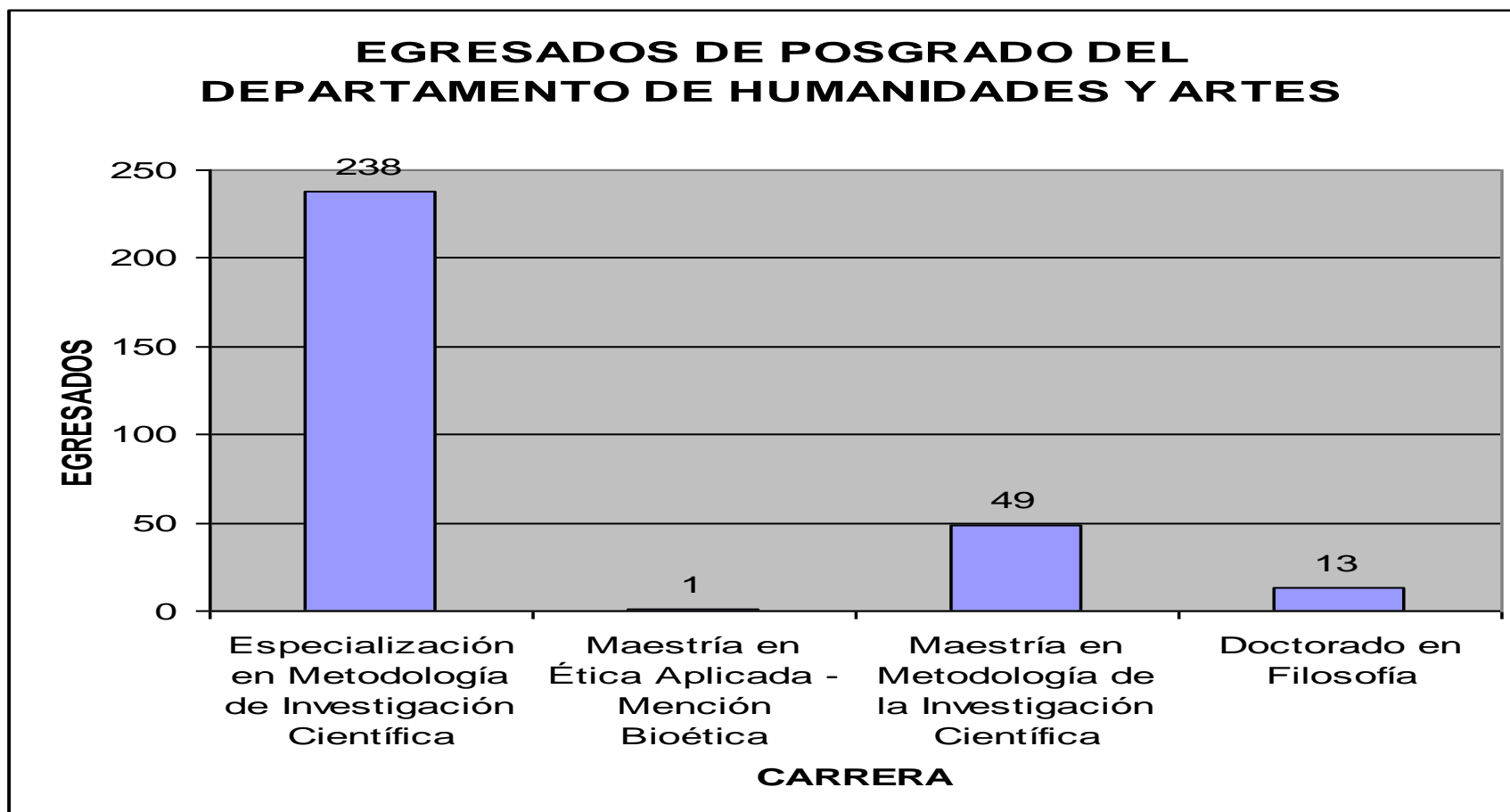
Fuente: Elaboración propia a partir de datos del SIU-ARAUCANO.

Gráfico 13. Total histórico de ingresantes de posgrado del Departamento de Humanidades y Artes, por carrera.



Fuente: Elaboración propia a partir de datos del SIU-ARAUCANO.

Gráfico 14. Total histórico de egresados de posgrado del Departamento de Humanidades y Artes, por carrera.



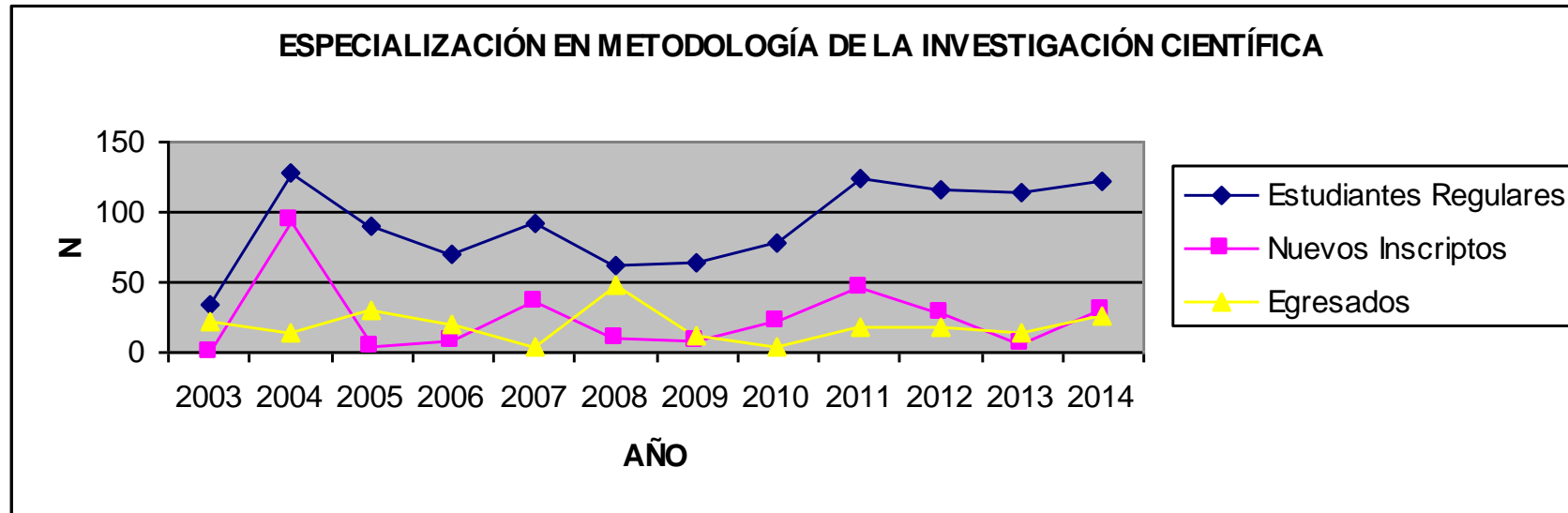
Fuente: Elaboración propia a partir de datos del SIU-ARAUCANO.

Cuadro 13. Estudiantes regulares, nuevos inscriptos y egresados de la Especialización en Metodología de la Investigación Científica. 2003-2014.

| Especialización en Metodología de Investigación Científica | | | | | | | | | |
|---|------------------------|-----------------|-----------------|----------------------------------|---------------------------|---------------------------|--------------------------|-------------------|-------------------|
| AÑO | Alumnos Totales | Alumnos Varones | Alumnos Mujeres | Nuevos Inscriptos Totales | Nuevos Inscriptos Varones | Nuevos Inscriptos Mujeres | Egresados Totales | Egresados Varones | Egresados Mujeres |
| 2003 | 34 | 3 | 31 | 0 | 0 | 0 | 23 | 9 | 14 |
| 2004 | 128 | 31 | 97 | 95 | 29 | 66 | 15 | 2 | 13 |
| 2005 | 90 | 25 | 65 | 5 | 0 | 5 | 31 | 5 | 26 |
| 2004 | 70 | 16 | 54 | 9 | 1 | 8 | 21 | 7 | 14 |
| 2007 | 93 | 25 | 68 | 37 | 13 | 24 | 5 | 2 | 3 |
| 2008 | 63 | 12 | 51 | 10 | 2 | 8 | 48 | 17 | 31 |
| 2009 | 64 | 15 | 49 | 8 | 3 | 5 | 12 | 2 | 10 |
| 2010 | 79 | 22 | 57 | 23 | 10 | 13 | 5 | 1 | 4 |
| 2011 | 124 | 37 | 87 | 47 | 17 | 30 | 19 | 7 | 12 |
| 2012 | 117 | 42 | 75 | 28 | 14 | 14 | 18 | 4 | 14 |
| 2013 | 115 | 46 | 69 | 7 | 5 | 2 | 14 | 6 | 8 |
| 2014 | 122 | 43 | 79 | 31 | 10 | 21 | 27 | 11 | 16 |
| TOTAL | | | | 300 | 104 | 196 | 238 | 73 | 165 |

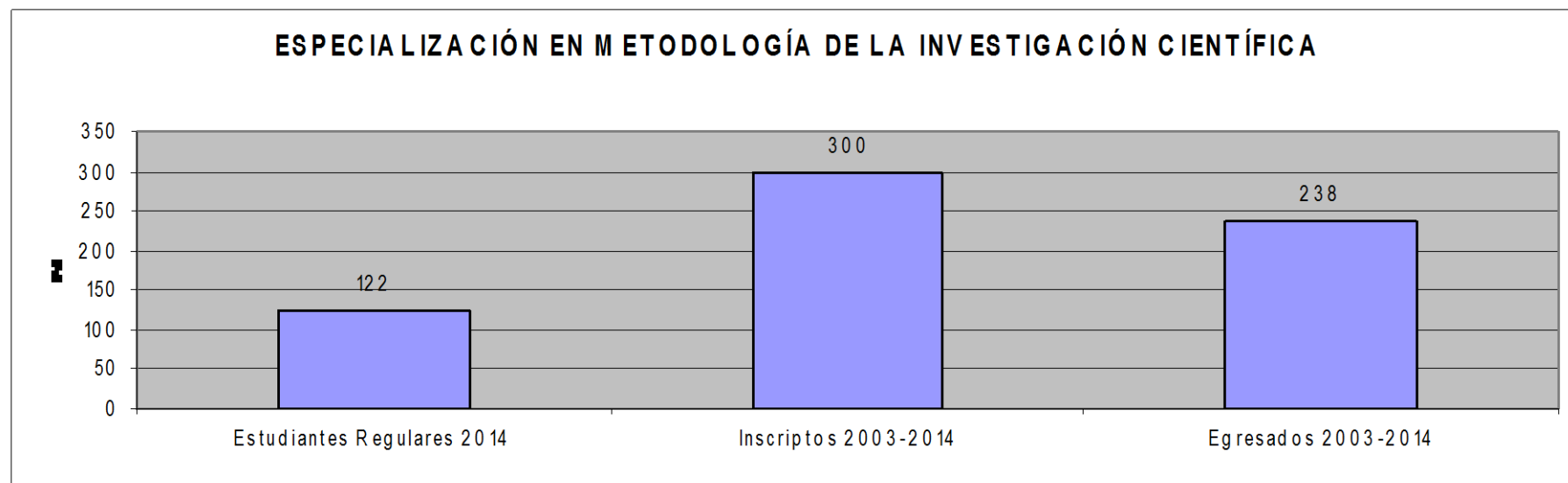
Fuente: Elaboración propia a partir de datos del SIU-ARAUCANO.

Gráfico 15. Estudiantes regulares, nuevos inscriptos y egresados de la Especialización en Metodología de la Investigación Científica. 2003-2014.



Fuente: Elaboración propia a partir de datos del SIU-ARAUCANO.

Gráfico 16. Estudiantes regulares, nuevos inscriptos y egresados de la Especialización en Metodología de la Investigación Científica.



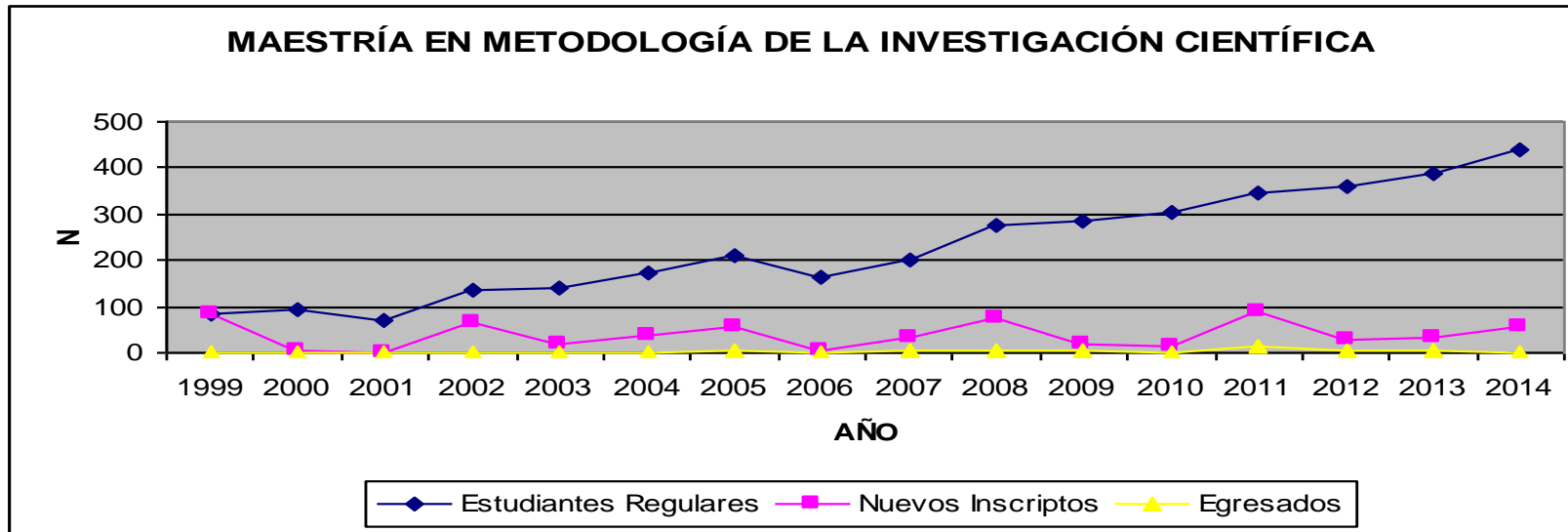
Fuente: Elaboración propia a partir de datos del SIU-ARAUCANO.

Cuadro 14. Estudiantes regulares, nuevos inscriptos y egresados de la Maestría en Metodología de la Investigación Científica. 1999-2014.

| Maestría en Metodología de la Investigación Científica | | | | | | | | | |
|---|------------------------|-----------------|-----------------|----------------------------------|---------------------------|---------------------------|--------------------------|-------------------|-------------------|
| AÑO | Alumnos Totales | Alumnos Varones | Alumnos Mujeres | Nuevos Inscriptos Totales | Nuevos Inscriptos Varones | Nuevos Inscriptos Mujeres | Egresados Totales | Egresados Varones | Egresados Mujeres |
| 1999 | 86 | 27 | 59 | 86 | 27 | 59 | 0 | 0 | 0 |
| 2000 | 93 | 30 | 63 | 6 | 2 | 4 | 0 | 0 | 0 |
| 2001 | 71 | 17 | 54 | 0 | 0 | 0 | 0 | 0 | 0 |
| 2002 | 137 | 35 | 102 | 66 | 18 | 48 | 0 | 0 | 0 |
| 2003 | 138 | 33 | 105 | 20 | 9 | 11 | 0 | 0 | 0 |
| 2004 | 171 | 45 | 126 | 39 | 11 | 28 | 1 | 1 | 0 |
| 2005 | 212 | 64 | 148 | 58 | 22 | 36 | 4 | 2 | 2 |
| 2006 | 163 | 61 | 102 | 3 | 2 | 1 | 2 | 0 | 2 |
| 2007 | 203 | 68 | 135 | 32 | 9 | 23 | 4 | 0 | 4 |
| 2008 | 278 | 105 | 173 | 75 | 37 | 38 | 5 | 3 | 2 |
| 2009 | 283 | 109 | 174 | 17 | 9 | 8 | 4 | 1 | 3 |
| 2010 | 302 | 121 | 181 | 15 | 10 | 5 | 2 | 0 | 2 |
| 2011 | 347 | 139 | 208 | 87 | 36 | 51 | 13 | 2 | 11 |
| 2012 | 360 | 145 | 215 | 28 | 9 | 19 | 6 | 2 | 4 |
| 2013 | 387 | 163 | 224 | 33 | 18 | 15 | 7 | 1 | 6 |
| 2014 | 437 | 177 | 260 | 55 | 17 | 38 | 1 | 1 | 0 |
| TOTAL | | | | 620 | 236 | 384 | 49 | 13 | 36 |

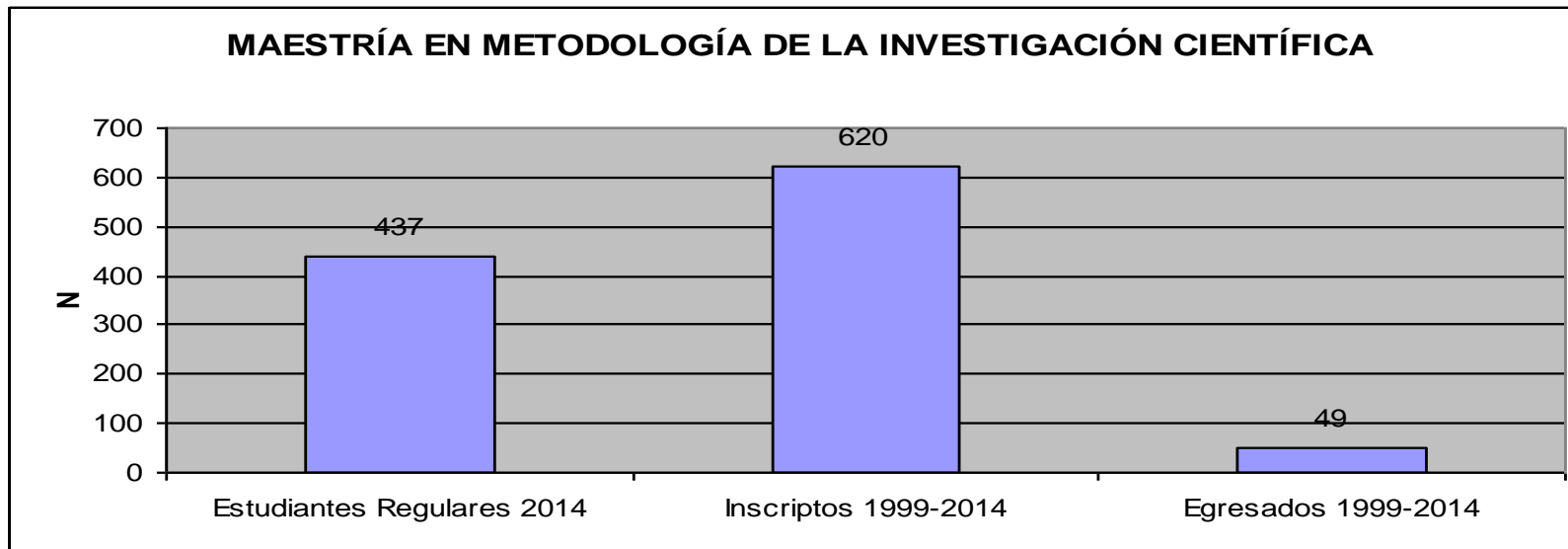
Fuente: Elaboración propia a partir de datos del SIU-ARAUCANO.

Gráfico 17. Estudiantes regulares, nuevos inscriptos y egresados de la Maestría en Metodología de la Investigación Científica. 1999-2014.



Fuente: Elaboración propia a partir de datos del SIU-ARAUCANO.

Gráfico 18. Estudiantes regulares, nuevos inscriptos y egresados de la Maestría en Metodología de la Investigación Científica.



Fuente: Elaboración propia a partir de datos del SIU-ARAUCANO.

Cuadro 15. Estudiantes regulares, nuevos inscriptos y egresados de la Maestría en Ética Aplicada – Mención Bioética. 1997-2014.

| Maestría en Ética Aplicada - Mención Bioética | | | | | | | | | |
|--|------------------------|-----------------|-----------------|----------------------------------|---------------------------|---------------------------|--------------------------|-------------------|-------------------|
| AÑO | Alumnos Totales | Alumnos Varones | Alumnos Mujeres | Nuevos Inscriptos Totales | Nuevos Inscriptos Varones | Nuevos Inscriptos Mujeres | Egresados Totales | Egresados Varones | Egresados Mujeres |
| 1997 | 13 | 4 | 9 | 13 | 4 | 9 | 0 | 0 | 0 |
| 1998 | 13 | 2 | 11 | 0 | 0 | 0 | 0 | 0 | 0 |
| 1999 | 11 | 2 | 9 | 0 | 0 | 0 | 0 | 0 | 0 |
| 2000 | 14 | 2 | 12 | 0 | 0 | 0 | 0 | 0 | 0 |
| 2001 | 10 | 1 | 9 | 0 | 0 | 0 | 0 | 0 | 0 |
| 2002 | 10 | 1 | 9 | 0 | 0 | 0 | 0 | 0 | 0 |
| 2003 | 10 | 1 | 9 | 0 | 0 | 0 | 0 | 0 | 0 |
| 2004 | 10 | 1 | 9 | 0 | 0 | 0 | 0 | 0 | 0 |
| 2005 | 0 | 0 | 0 | 0 | 0 | 0 | 0 | 0 | 0 |
| 2006 | 0 | 0 | 0 | 0 | 0 | 0 | 0 | 0 | 0 |
| 2007 | 2 | 1 | 1 | 0 | 0 | 0 | 0 | 0 | 0 |
| 2008 | 1 | 0 | 1 | 0 | 0 | 0 | 1 | 1 | 0 |
| 2009 | 1 | 0 | 1 | 0 | 0 | 0 | 0 | 0 | 0 |
| 2010 | 1 | 0 | 1 | 0 | 0 | 0 | 0 | 0 | 0 |
| 2011 | 1 | 0 | 1 | 0 | 0 | 0 | 0 | 0 | 0 |
| 2012 | 1 | 0 | 1 | 0 | 0 | 0 | 0 | 0 | 0 |
| 2013 | 1 | 0 | 1 | 0 | 0 | 0 | 0 | 0 | 0 |
| 2014 | 1 | 0 | 1 | 0 | 0 | 0 | 0 | 0 | 0 |
| TOTAL | | | | 13 | 4 | 9 | 1 | 1 | 0 |

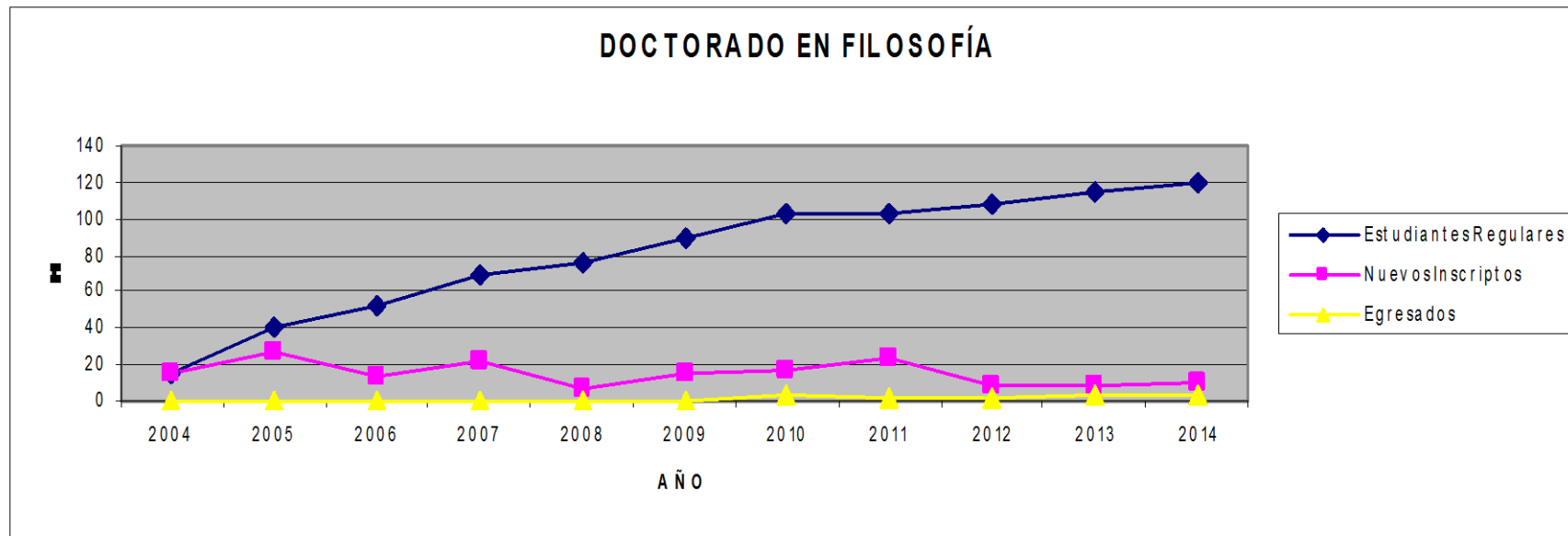
Fuente: Elaboración propia a partir de datos del SIU-ARAUCANO.

Cuadro 16. Estudiantes regulares, nuevos inscriptos y egresados del Doctorado en Filosofía. 2004-2014.

| Doctorado en Filosofía | | | | | | | | | |
|-------------------------------|------------------------|-----------------|-----------------|----------------------------------|---------------------------|---------------------------|--------------------------|-------------------|-------------------|
| AÑO | Alumnos Totales | Alumnos Varones | Alumnos Mujeres | Nuevos Inscriptos Totales | Nuevos Inscriptos Varones | Nuevos Inscriptos Mujeres | Egresados Totales | Egresados Varones | Egresados Mujeres |
| 2004 | 15 | 8 | 7 | 15 | 8 | 7 | 0 | 0 | 0 |
| 2005 | 40 | 18 | 22 | 27 | 15 | 12 | 0 | 0 | 0 |
| 2006 | 52 | 33 | 19 | 13 | 11 | 2 | 0 | 0 | 0 |
| 2007 | 69 | 50 | 19 | 22 | 19 | 3 | 0 | 0 | 0 |
| 2008 | 76 | 54 | 22 | 7 | 4 | 3 | 0 | 0 | 0 |
| 2009 | 90 | 59 | 31 | 15 | 6 | 9 | 0 | 0 | 0 |
| 2010 | 103 | 68 | 35 | 17 | 12 | 5 | 3 | 3 | 0 |
| 2011 | 103 | 62 | 41 | 24 | 14 | 10 | 2 | 2 | 0 |
| 2012 | 108 | 62 | 46 | 9 | 4 | 5 | 2 | 2 | 0 |
| 2013 | 114 | 65 | 49 | 9 | 6 | 3 | 3 | 3 | 0 |
| 2014 | 119 | 70 | 49 | 10 | 6 | 4 | 3 | 1 | 2 |
| TOTAL | | | | 168 | 105 | 63 | 13 | 11 | 2 |

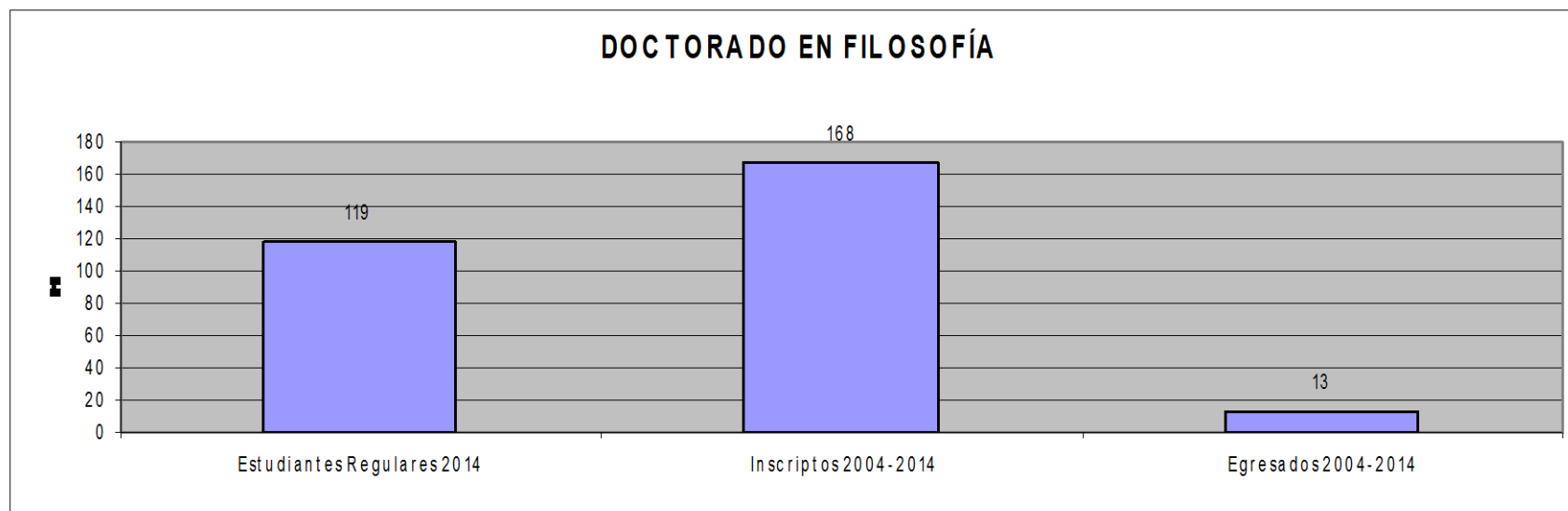
Fuente: Elaboración propia a partir de datos del SIU-ARAUCANO.

Gráfico 19. Estudiantes regulares, nuevos inscriptos y egresados del Doctorado en Filosofía. 2004-2014.



Fuente: Elaboración propia a partir de datos del SIU-ARAUCANO.

Gráfico 20. Estudiantes regulares, nuevos inscriptos y egresados del Doctorado en Filosofía. 2004-2014.



Fuente: Elaboración propia a partir de datos del SIU-ARAUCANO.

3. DEPARTAMENTO DE PLANIFICACIÓN Y POLÍTICAS PÚBLICAS

Cuadro 17. Total de ingresantes del Departamento de Planificación y Políticas Públicas según año de ingreso y carrera.

| CARRERA | DEPARTAMENTO DE PLANIFICACIÓN Y POLÍTICAS PÚBLICAS - NUEVOS INSCRIPTOS | | | | | | | | | | | | | | | | | | Total |
|--|--|----------|----------|-----------|----------|-----------|----------|-----------|----------|-----------|-----------|-----------|------------|------------|-----------|-----------|-----------|------------|------------|
| | AÑO DE INGRESO | | | | | | | | | | | | | | | | | | |
| | 1997 | 1998 | 1999 | 2000 | 2001 | 2002 | 2003 | 2004 | 2005 | 2006 | 2007 | 2008 | 2009 | 2010 | 2011 | 2012 | 2013 | 2014 | |
| Especialización en Género, Políticas Públicas y Sociedad | | | | | | | | | | | | | | | | | | 19 | 19 |
| Especialización en Educación con Orientación en Investigación Educativa | | | | | | | | | | | 14 | 16 | 87 | 19 | 8 | | | | 144 |
| Especialización en Educación con Orientación en investigación Educativa - MD | | | | | | | | | | | | | | | 30 | | 27 | 43 | 100 |
| Maestría en Derechos Humanos | | | | | | | | | | | | 27 | 17 | 20 | | 35 | | 41 | 140 |
| Maestría en Gestión de la Energía | | | | | | | | | | 18 | | 29 | | 34 | 10 | 31 | 11 | 19 | 152 |
| Maestría en Nuevas Tecnologías Aplicadas a la Justicia | 16 | | | | | | | | | | | | | | | | | | 16 |
| Maestría en Políticas Públicas y Gobierno | | | | 64 | | 49 | | 15 | | 12 | 3 | 21 | 1 | 29 | 27 | 23 | 31 | 25 | 300 |
| Doctorado en Derechos Humanos | | | | | | | | | | | | | | | | | | 19 | 19 |
| Total | 16 | 0 | 0 | 64 | 0 | 49 | 0 | 15 | 0 | 30 | 17 | 93 | 105 | 102 | 75 | 89 | 69 | 166 | 890 |

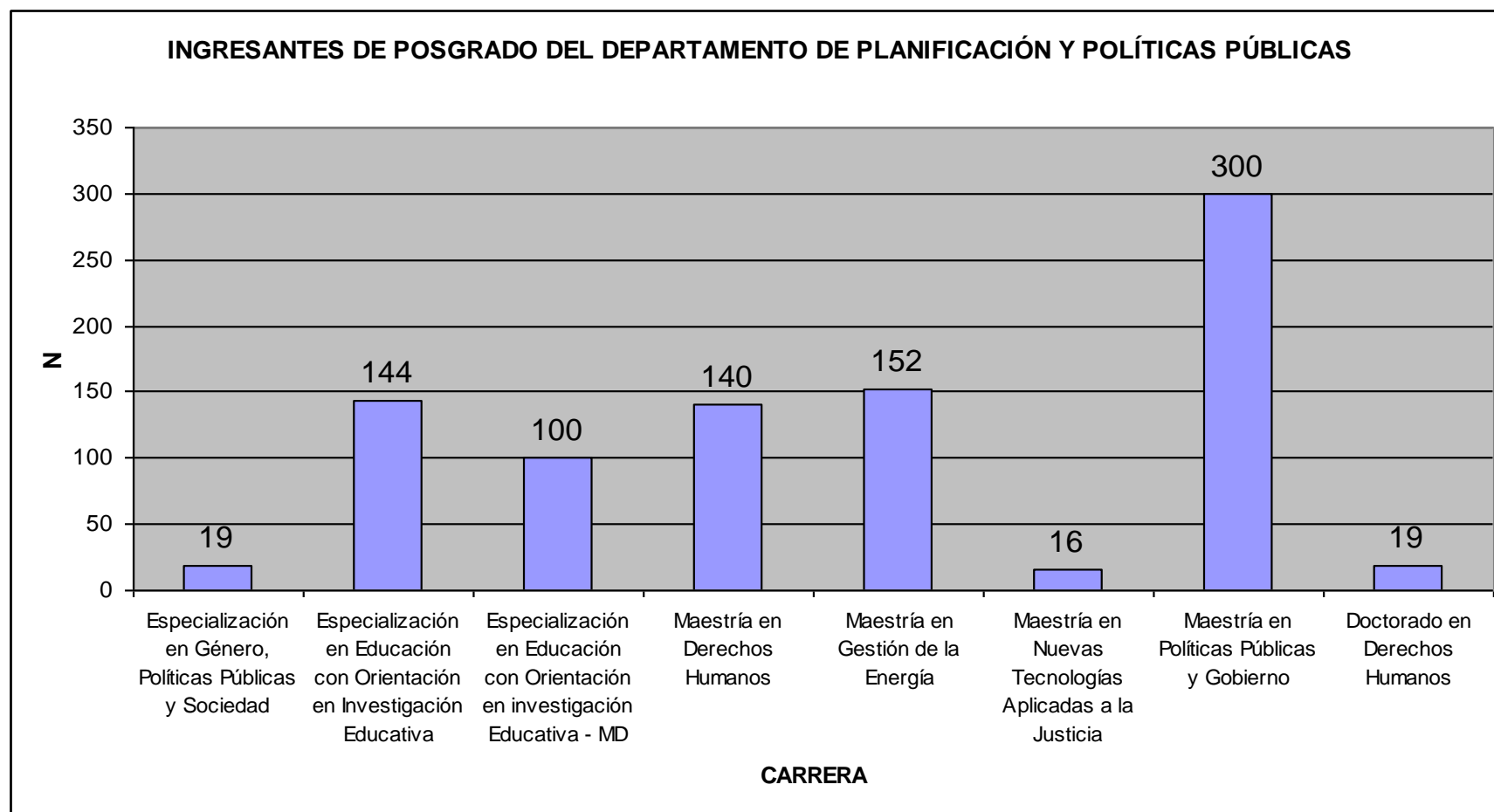
Fuente: Elaboración propia a partir de datos del SIU-ARAUCANO.

Cuadro 18. Total de egresados del Departamento de Planificación y Políticas Públicas según año de egreso y carrera.

| EGRESADOS DE POSGRADO DEL DEPARTAMENTO DE PLANIFICACIÓN Y POLÍTICAS PÚBLICAS | | | | | | | | | | | | | | | | |
|---|-------------|-------------|-------------|-------------|-------------|-------------|-------------|-------------|-------------|-------------|-------------|-------------|-------------|-------------|-------------|--------------|
| CARRERA | 2000 | 2001 | 2002 | 2003 | 2004 | 2005 | 2006 | 2007 | 2008 | 2009 | 2010 | 2011 | 2012 | 2013 | 2014 | TOTAL |
| Especialización en Educación con Orientación en Investigación Educativa | | | | | | | | | | | 5 | 18 | 10 | 5 | 4 | 42 |
| Maestría en Nuevas Tecnologías Aplicadas a la Justicia | | 3 | | | | | | | | | | | | | | 3 |
| Maestría en Gestión de la Energía | | | | | | | | | | | | | | 1 | 1 | 2 |
| Maestría en Políticas Públicas y Gobierno | | | | | | | 1 | | | 1 | | | | 1 | 3 | 6 |
| TOTAL | | 3 | 0 | 0 | 0 | 0 | 1 | 0 | 0 | 1 | 5 | 18 | 10 | 7 | 8 | 53 |

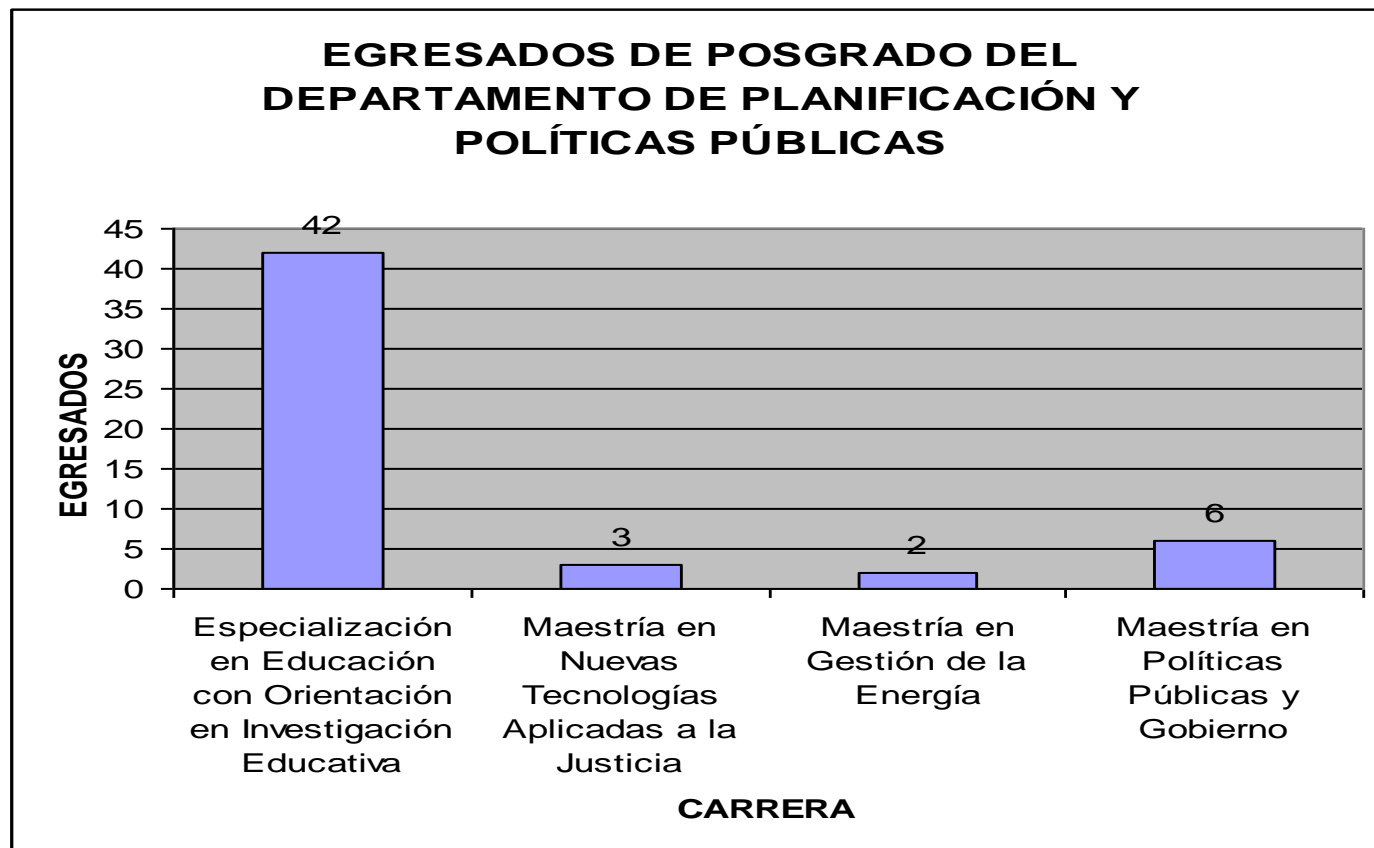
Fuente: Elaboración propia a partir de datos del SIU-ARAUCANO.

Gráfico 21. Total histórico de ingresantes de posgrado del Departamento de Planificación y Políticas Públicas, por carrera.



Fuente: Elaboración propia a partir de datos del SIU-ARAUCANO.

Gráfico 22. Total histórico de egresados de posgrado del Departamento de Planificación y Políticas Públicas, por carrera.



Fuente: Elaboración propia a partir de datos del SIU-ARAUCANO.

Cuadro 19. Estudiantes regulares, nuevos inscriptos y egresados de la Especialización en Género, Políticas Públicas y Sociedad.

| Especialización en Género, Políticas Públicas y Sociedad | | | | | | | | | |
|--|-----------------|-----------------|-----------------|---------------------------|---------------------------|---------------------------|-------------------|-------------------|-------------------|
| AÑO | Alumnos Totales | Alumnos Varones | Alumnos Mujeres | Nuevos Inscriptos Totales | Nuevos Inscriptos Varones | Nuevos Inscriptos Mujeres | Egresados Totales | Egresados Varones | Egresados Mujeres |
| 2014 | 19 | 2 | 17 | 19 | 2 | 17 | 0 | 0 | 0 |

Fuente: Elaboración propia a partir de datos del SIU-ARAUCANO.

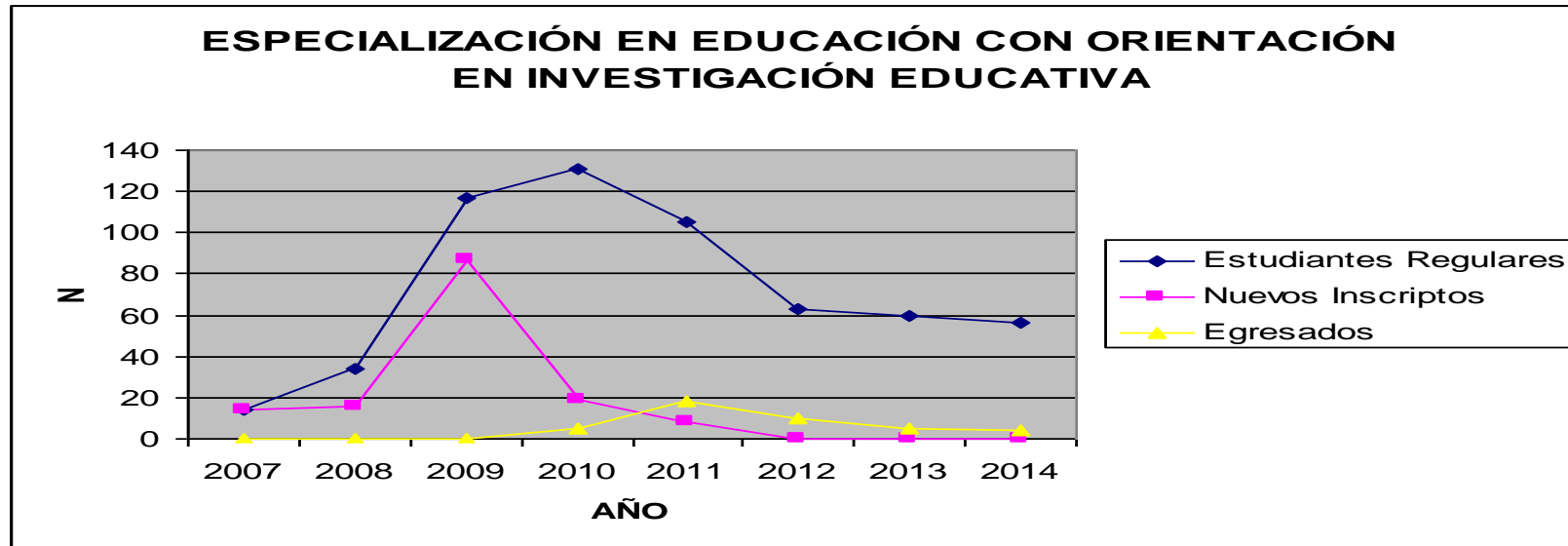
Cuadro 20. Estudiantes regulares, nuevos inscriptos y egresados de la Especialización en Educación con Orientación en Investigación Educativa.

| Especialización en Educación con Orientación en investigación Educativa - MD | | | | | | | | | |
|---|------------------------|------------------------|------------------------|----------------------------------|----------------------------------|----------------------------------|--------------------------|--------------------------|--------------------------|
| AÑO | Alumnos Totales | Alumnos Varones | Alumnos Mujeres | Nuevos Inscriptos Totales | Nuevos Inscriptos Varones | Nuevos Inscriptos Mujeres | Egresados Totales | Egresados Varones | Egresados Mujeres |
| 2011 | 30 | 8 | 22 | 30 | 8 | 22 | 0 | 0 | 0 |
| 2012 | 28 | 8 | 20 | 0 | 0 | 0 | 0 | 0 | 0 |
| 2013 | 55 | 18 | 37 | 27 | 10 | 17 | 0 | 0 | 0 |
| 2014 | 98 | 28 | 70 | 43 | 10 | 33 | 0 | 0 | 0 |
| 2006 | 0 | 0 | 0 | 0 | 0 | 0 | 0 | 0 | 0 |
| 2007 | 14 | 3 | 11 | 14 | 3 | 11 | 0 | 0 | 0 |
| 2008 | 34 | 7 | 27 | 16 | 2 | 14 | 0 | 0 | 0 |
| 2009 | 117 | 30 | 87 | 87 | 24 | 63 | 0 | 0 | 0 |
| 2010 | 131 | 31 | 100 | 19 | 2 | 17 | 5 | 0 | 5 |
| 2011 | 105 | 19 | 86 | 8 | 1 | 7 | 18 | 2 | 16 |
| 2012 | 63 | 13 | 50 | 0 | 0 | 0 | 10 | 2 | 8 |
| 2013 | 60 | 13 | 47 | 0 | 0 | 0 | 5 | 2 | 3 |
| 2014 | 56 | 12 | 44 | 0 | 0 | 0 | 4 | 1 | 3 |
| TOTAL | | | | 244 | 60 | 184 | 42 | 7 | 35 |

Fuente: Elaboración propia a partir de datos del SIU-ARAUCANO.

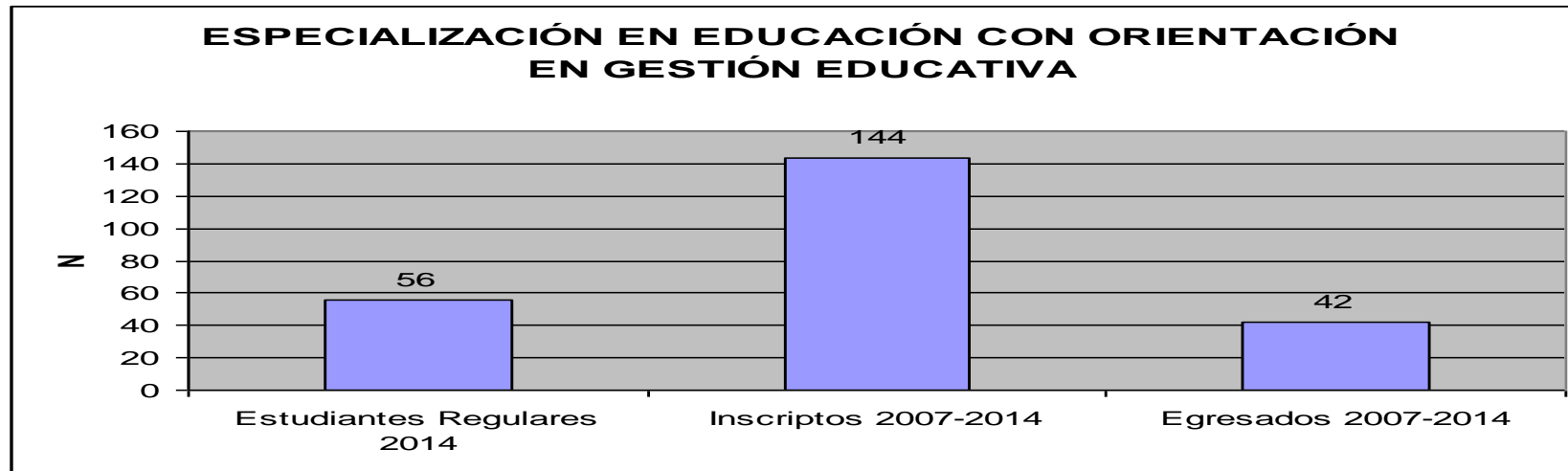
Nota: La modalidad a distancia corresponde a las primeras cuatro filas del cuadro (período 2011-2014). La modalidad presencial se extiende entre el 2007 y el 2014 pero ha tenido inscriptos hasta el 2011.

Gráfico 23. Estudiantes regulares, nuevos inscriptos y egresados de la Especialización en Educación con Orientación en Investigación Educativa. Modalidad Presencial. 2007-2014.



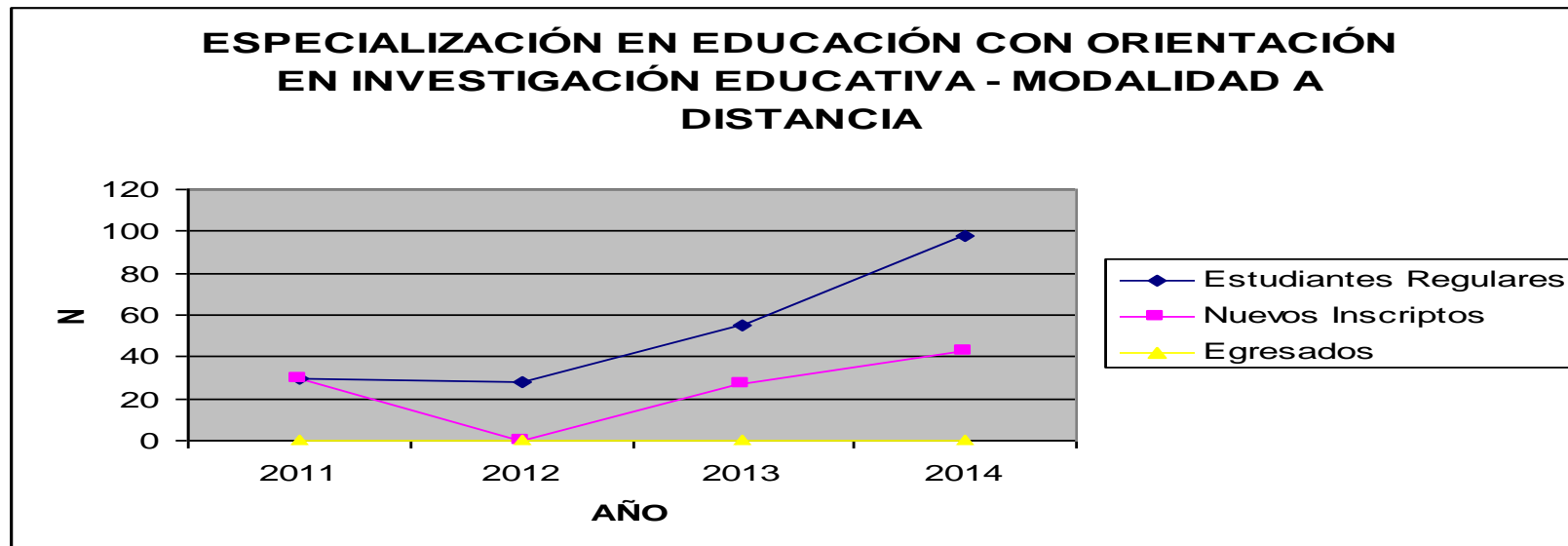
Fuente: Elaboración propia a partir de datos del SIU-ARAUCANO.

Gráfico 24. Estudiantes regulares, nuevos inscriptos y egresados de la Especialización en Educación con Orientación en Investigación Educativa. Modalidad Presencial.



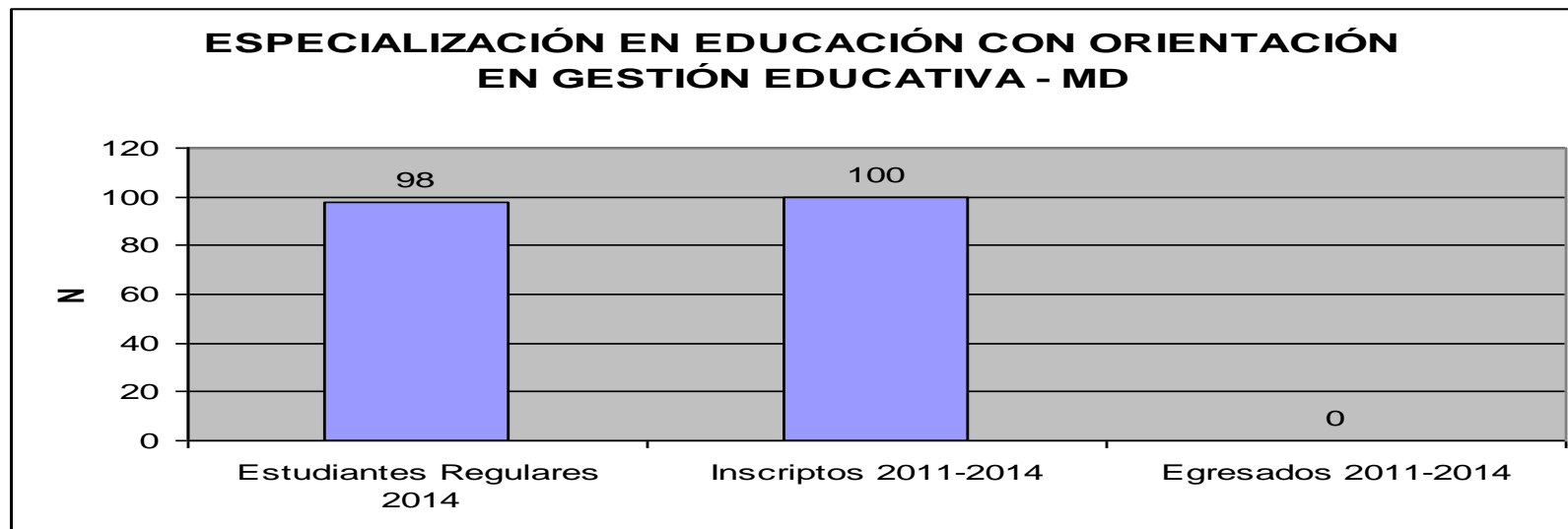
Fuente: Elaboración propia a partir de datos del SIU-ARAUCANO.

Gráfico 25. Estudiantes regulares, nuevos inscriptos y egresados de la Especialización en Educación con Orientación en Investigación Educativa. Modalidad a Distancia. 2011-2014.



Fuente: Elaboración propia a partir de datos del SIU-ARAUCANO.

Gráfico 26. Estudiantes regulares, nuevos inscriptos y egresados de la Especialización en Educación con Orientación en Investigación Educativa. Modalidad a Distancia.



Fuente: Elaboración propia a partir de datos del SIU-ARAUCANO.

Cuadro 21. Estudiantes regulares, nuevos inscriptos y egresados de la Maestría en Políticas Públicas y Gobierno.

| Maestría en Políticas Públicas y Gobierno | | | | | | | | | |
|--|------------------------|-----------------|-----------------|----------------------------------|---------------------------|---------------------------|--------------------------|-------------------|-------------------|
| AÑO | Alumnos Totales | Alumnos Varones | Alumnos Mujeres | Nuevos Inscriptos Totales | Nuevos Inscriptos Varones | Nuevos Inscriptos Mujeres | Egresados Totales | Egresados Varones | Egresados Mujeres |
| 2000 | 64 | 34 | 30 | 64 | 34 | 30 | 0 | 0 | 0 |
| 2001 | 64 | 34 | 30 | 0 | 0 | 0 | 0 | 0 | 0 |
| 2002 | 82 | 44 | 38 | 49 | 23 | 26 | 0 | 0 | 0 |
| 2003 | 63 | 31 | 32 | 0 | 0 | 0 | 0 | 0 | 0 |
| 2004 | 74 | 38 | 36 | 15 | 8 | 7 | 0 | 0 | 0 |
| 2005 | 58 | 32 | 26 | 0 | 0 | 0 | 0 | 0 | 0 |
| 2006 | 46 | 26 | 20 | 12 | 5 | 7 | 1 | 1 | 0 |
| 2007 | 35 | 15 | 20 | 3 | 2 | 1 | 0 | 0 | 0 |
| 2008 | 58 | 27 | 31 | 21 | 12 | 9 | 0 | 0 | 0 |
| 2009 | 58 | 27 | 31 | 1 | 1 | 0 | 1 | 1 | 0 |
| 2010 | 87 | 42 | 45 | 29 | 15 | 14 | 0 | 0 | 0 |
| 2011 | 100 | 47 | 53 | 27 | 14 | 13 | 0 | 0 | 0 |
| 2012 | 124 | 59 | 65 | 23 | 12 | 11 | 0 | 0 | 0 |
| 2013 | 154 | 72 | 82 | 31 | 13 | 18 | 1 | 0 | 1 |
| 2014 | 176 | 82 | 94 | 25 | 12 | 13 | 3 | 2 | 1 |
| TOTAL | | | | 300 | 151 | 149 | 6 | 4 | 2 |

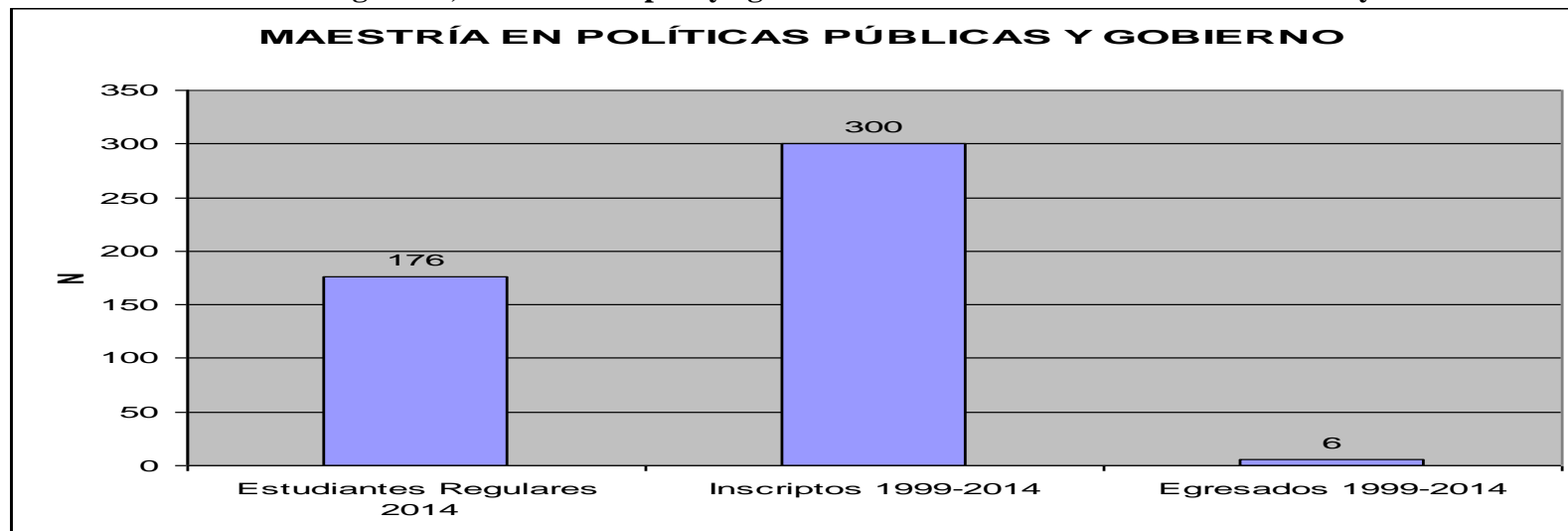
Fuente: Elaboración propia a partir de datos del SIU-ARAUCANO.

Gráfico 27. Estudiantes regulares, nuevos inscriptos y egresados de la Maestría en Políticas Públicas y Gobierno. 2000-2014.



Fuente: Elaboración propia a partir de datos del SIU-ARAUCANO.

Gráfico 28. Estudiantes regulares, nuevos inscriptos y egresados de la Maestría en Políticas Públicas y Gobierno.



Fuente: Elaboración propia a partir de datos del SIU-ARAUCANO.

Cuadro 22. Estudiantes regulares, nuevos inscriptos y egresados de la Maestría en Nuevas Tecnologías Aplicadas a la Justicia.

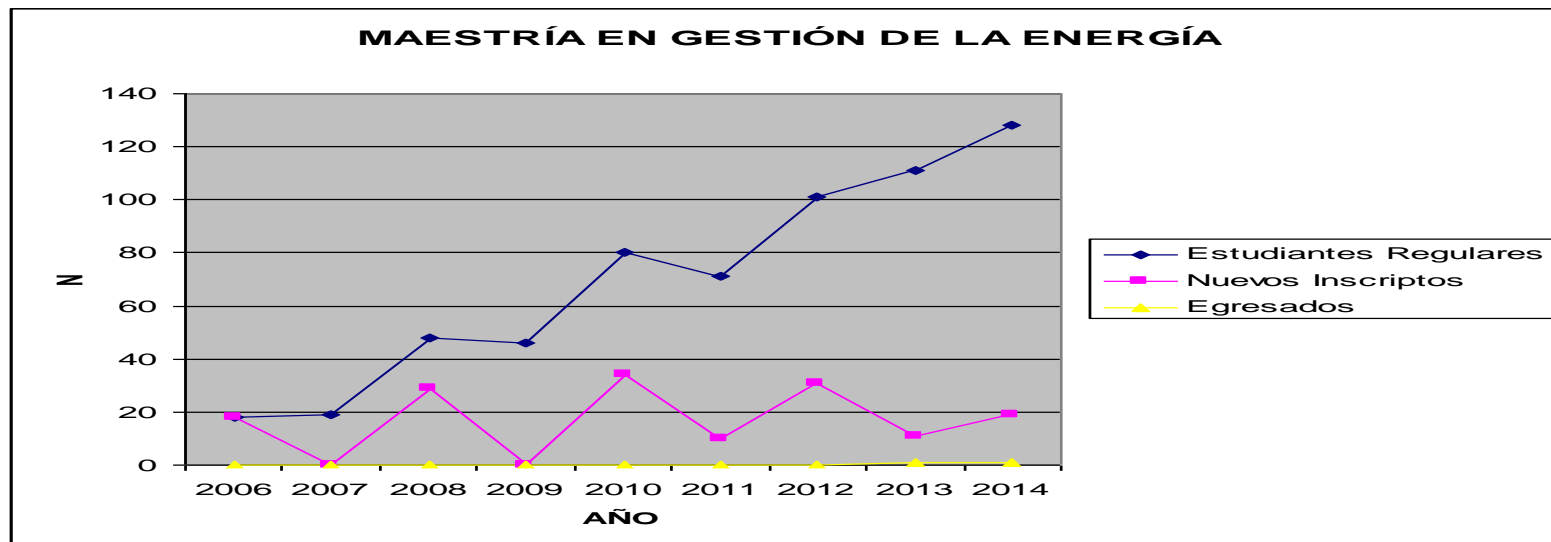
| Maestría en Nuevas Tecnologías Aplicadas a la Justicia | | | | | | | | | |
|---|------------------------|-----------------|-----------------|----------------------------------|---------------------------|---------------------------|--------------------------|-------------------|-------------------|
| AÑO | Alumnos Totales | Alumnos Varones | Alumnos Mujeres | Nuevos Inscriptos Totales | Nuevos Inscriptos Varones | Nuevos Inscriptos Mujeres | Egresados Totales | Egresados Varones | Egresados Mujeres |
| 1997 | 16 | 13 | 3 | 16 | 13 | 3 | 0 | 0 | 0 |
| 2001 | 16 | 13 | 3 | 0 | 0 | 0 | 3 | 3 | 0 |
| TOTAL | | | | 16 | 13 | 3 | 3 | 3 | 0 |

Cuadro 23. Estudiantes regulares, nuevos inscriptos y egresados de la Maestría en Gestión de la Energía.

| Maestría en Gestión de la Energía | | | | | | | | | |
|--|------------------------|-----------------|-----------------|----------------------------------|---------------------------|---------------------------|--------------------------|-------------------|-------------------|
| AÑO | Alumnos Totales | Alumnos Varones | Alumnos Mujeres | Nuevos Inscriptos Totales | Nuevos Inscriptos Varones | Nuevos Inscriptos Mujeres | Egresados Totales | Egresados Varones | Egresados Mujeres |
| 2006 | 18 | 10 | 8 | 18 | 10 | 8 | 0 | 0 | 0 |
| 2007 | 19 | 11 | 8 | 0 | 0 | 0 | 0 | 0 | 0 |
| 2008 | 48 | 33 | 15 | 29 | 22 | 7 | 0 | 0 | 0 |
| 2009 | 46 | 32 | 14 | 0 | 0 | 0 | 0 | 0 | 0 |
| 2010 | 80 | 56 | 24 | 34 | 24 | 10 | 0 | 0 | 0 |
| 2011 | 71 | 49 | 22 | 10 | 6 | 4 | 0 | 0 | 0 |
| 2012 | 101 | 71 | 30 | 31 | 23 | 8 | 0 | 0 | 0 |
| 2013 | 111 | 78 | 33 | 11 | 8 | 3 | 1 | 1 | 0 |
| 2014 | 128 | 90 | 38 | 19 | 14 | 5 | 1 | 1 | 0 |
| TOTAL | | | | 152 | 107 | 45 | 2 | 2 | 0 |

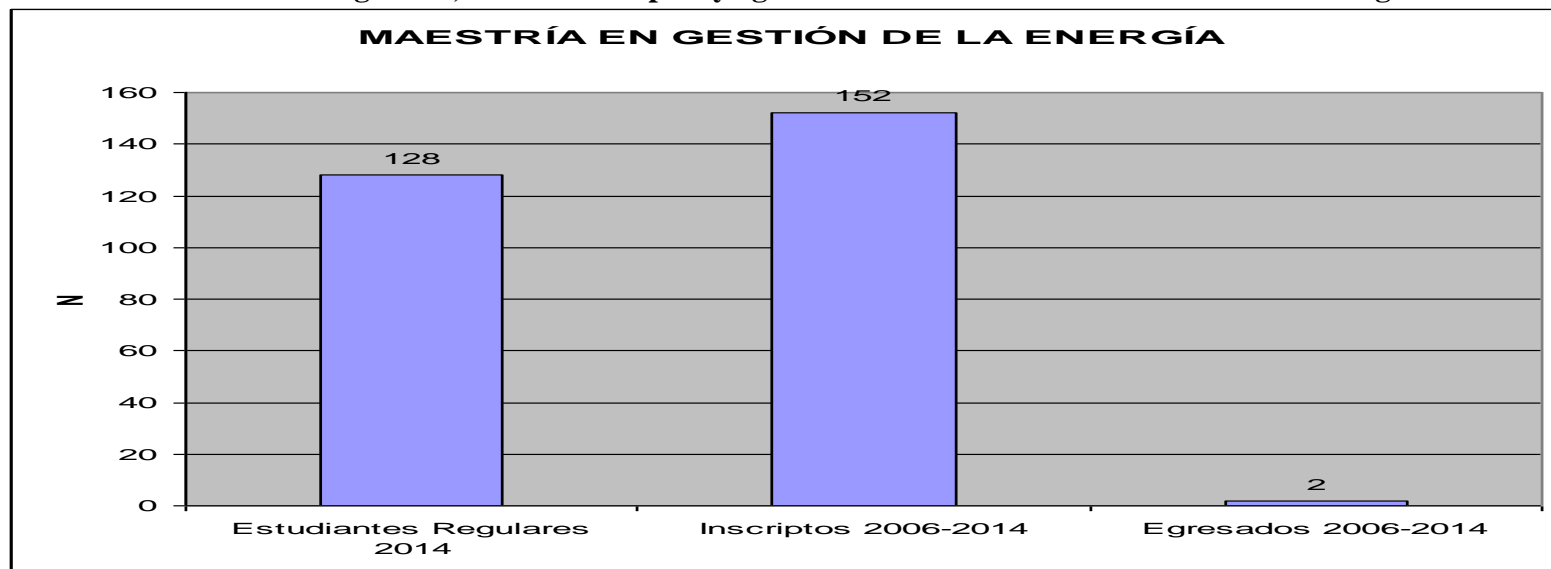
Fuente: Elaboración propia a partir de datos del SIU-ARAUCANO.

Gráfico 29. Estudiantes regulares, nuevos inscriptos y egresados de la Maestría en Gestión de la Energía. 2006-2014.



Fuente: Elaboración propia a partir de datos del SIU-ARAUCANO.

Gráfico 30. Estudiantes regulares, nuevos inscriptos y egresados de la Maestría en Gestión de la Energía.



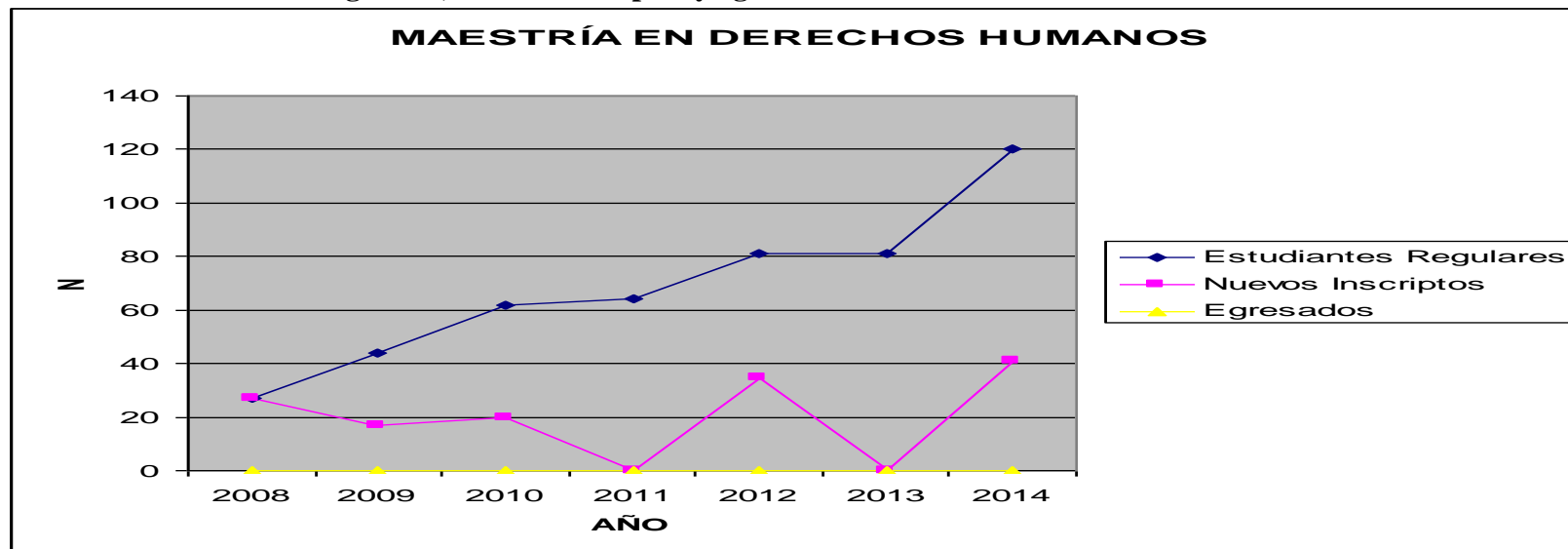
Fuente: Elaboración propia a partir de datos del SIU-ARAUCANO.

Cuadro 24. Estudiantes regulares, nuevos inscriptos y egresados de la Maestría en Derechos Humanos. 2008-2014.

| Maestría en Derechos Humanos | | | | | | | | | |
|-------------------------------------|------------------------|-----------------|-----------------|----------------------------------|---------------------------|---------------------------|--------------------------|-------------------|-------------------|
| AÑO | Alumnos Totales | Alumnos Varones | Alumnos Mujeres | Nuevos Inscriptos Totales | Nuevos Inscriptos Varones | Nuevos Inscriptos Mujeres | Egresados Totales | Egresados Varones | Egresados Mujeres |
| 2008 | 27 | 12 | 15 | 27 | 12 | 15 | 0 | 0 | 0 |
| 2009 | 44 | 15 | 29 | 17 | 3 | 14 | 0 | 0 | 0 |
| 2010 | 62 | 22 | 40 | 20 | 7 | 13 | 0 | 0 | 0 |
| 2011 | 64 | 22 | 42 | 0 | 0 | 0 | 0 | 0 | 0 |
| 2012 | 81 | 29 | 52 | 35 | 14 | 21 | 0 | 0 | 0 |
| 2013 | 81 | 29 | 52 | 0 | 0 | 0 | 0 | 0 | 0 |
| 2014 | 120 | 42 | 78 | 41 | 13 | 28 | 0 | 0 | 0 |
| TOTAL | | | | 140 | 49 | 91 | 0 | 0 | 0 |

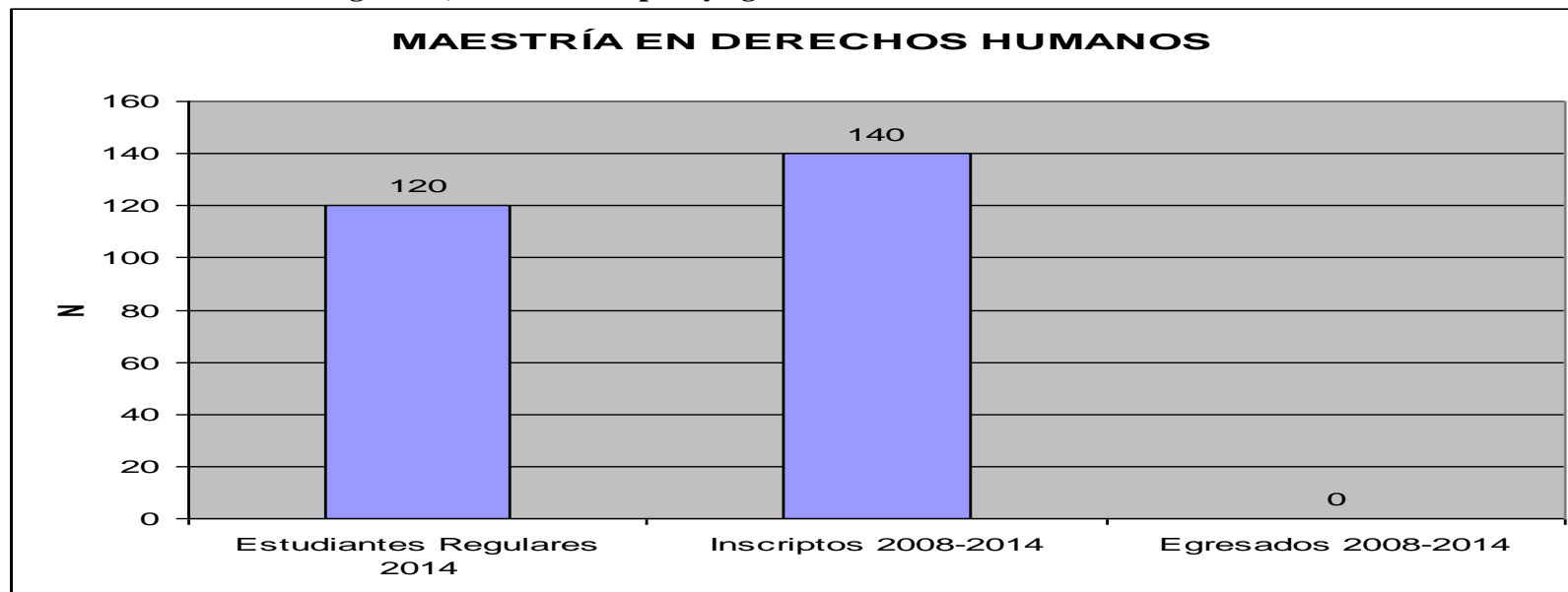
Fuente: Elaboración propia a partir de datos del SIU-ARAUCANO.

Gráfico 31. Estudiantes regulares, nuevos inscriptos y egresados de la Maestría en Derechos Humanos. 2008-2014.



Fuente: Elaboración propia a partir de datos del SIU-ARAUCANO.

Gráfico 32. Estudiantes regulares, nuevos inscriptos y egresados de la Maestría en Derechos Humanos.



Fuente: Elaboración propia a partir de datos del SIU-ARAUCANO.

Cuadro 25. Estudiantes regulares, nuevos inscriptos y egresados del Doctorado en Derechos Humanos.

| Doctorado en Derechos Humanos | | | | | | | | | |
|--------------------------------------|------------------------|-----------------|-----------------|----------------------------------|---------------------------|---------------------------|--------------------------|-------------------|-------------------|
| AÑO | Alumnos Totales | Alumnos Varones | Alumnos Mujeres | Nuevos Inscriptos Totales | Nuevos Inscriptos Varones | Nuevos Inscriptos Mujeres | Egresados Totales | Egresados Varones | Egresados Mujeres |
| 2014 | 19 | 7 | 12 | 19 | 7 | 12 | 0 | 0 | 0 |

Fuente: Elaboración propia a partir de datos del SIU-ARAUCANO.

4. DEPARTAMENTO DE SALUD COMUNITARIA

Cuadro 26. Total de ingresantes del Departamento de Salud Comunitaria según año de ingreso y carrera.

| DEPARTAMENTO DE SALUD COMUNITARIA - NUEVOS INSCRIPTOS | | | | | | | | | | | | | | | | | | | |
|--|----------------|-----------|-----------|-----------|-----------|-----------|-----------|-----------|-----------|------------|------------|------------|------------|------------|-----------|------------|------------|------------|-------------|
| CARRERA | AÑO DE INGRESO | | | | | | | | | | | | | | | | | | Total |
| | 1997 | 1998 | 1999 | 2000 | 2001 | 2002 | 2003 | 2004 | 2005 | 2006 | 2007 | 2008 | 2009 | 2010 | 2011 | 2012 | 2013 | 2014 | |
| Especialización en Abordaje Integral de las Problemáticas Sociales en el Ámbito Comunitario - MD | | | | | | | | | | 198 | 215 | 152 | 15 | 196 | 16 | | 161 | 5 | 958 |
| Especialización en Epidemiología | | | | | | | | | | | 18 | | 25 | | 21 | | 23 | | 87 |
| Especialización en Gestión en Salud | | | | | | | | | | 32 | 35 | | | 22 | | 26 | 55 | 37 | 207 |
| Especialización en Salud Mental Comunitaria | | | | | | | | | | | 44 | 39 | 5 | | | | | | 88 |
| Maestría en Epidemiología, Gestión y Políticas de Salud | | 45 | 31 | 47 | 31 | 43 | 37 | 35 | 12 | 33 | 27 | 41 | 48 | 43 | 40 | 52 | 35 | 53 | 653 |
| Maestría en Salud Mental Comunitaria | 25 | | | 23 | | | | 25 | | 34 | | | 27 | 38 | | 35 | | 19 | 226 |
| Doctorado en Salud Colectiva | | | | | | | | | | | | | | | | 10 | | 8 | 113 |
| Doctorado en Salud Mental Comunitaria | | | | | | | | 13 | | 23 | | | 32 | | 21 | | 23 | 1 | 18 |
| Total | 25 | 45 | 31 | 70 | 31 | 43 | 37 | 73 | 12 | 320 | 339 | 232 | 152 | 299 | 98 | 123 | 297 | 123 | 2350 |

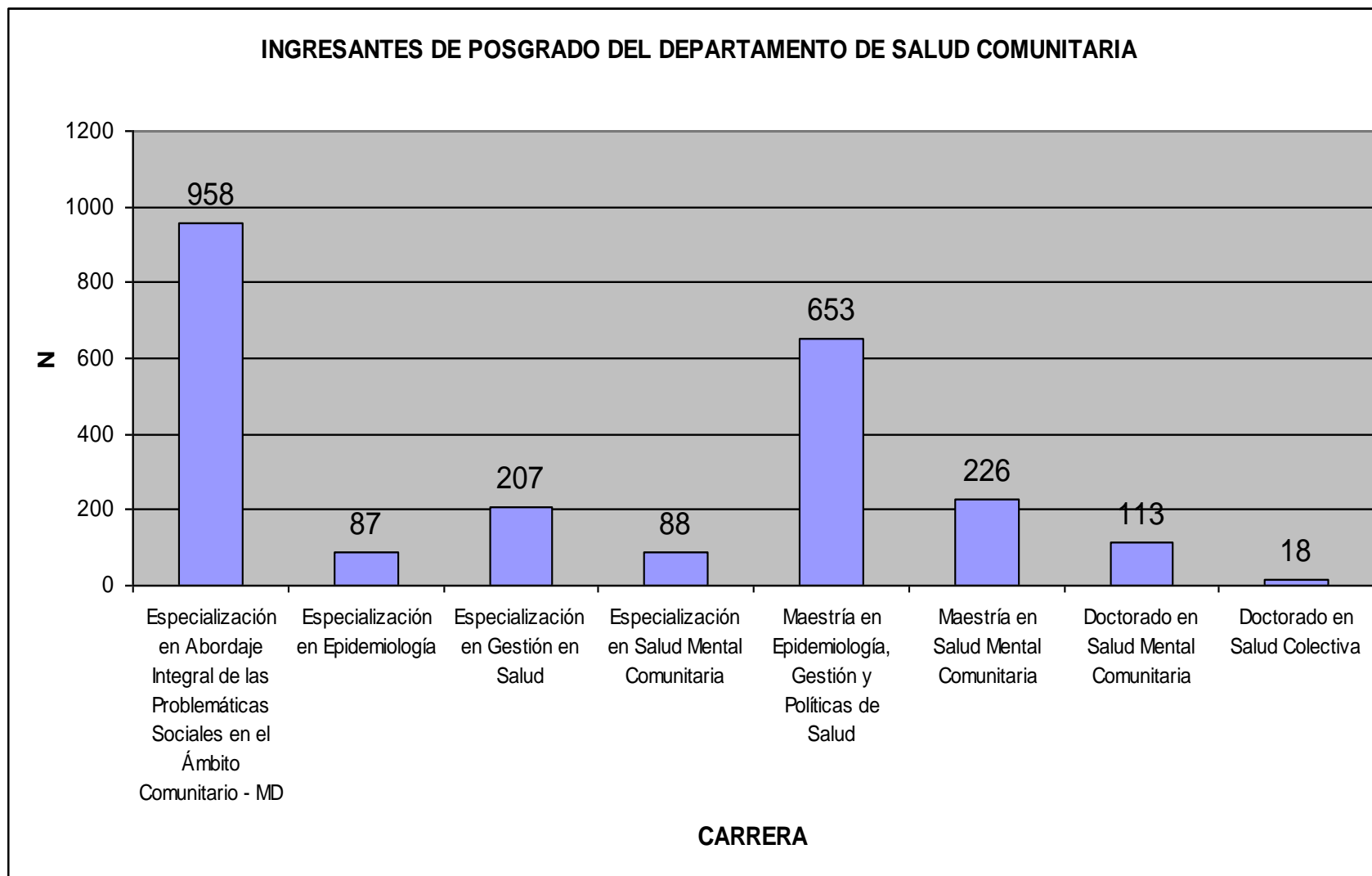
Fuente: Elaboración propia a partir de datos del SIU-ARAUCANO.

Cuadro 27. Total de egresados del Departamento de Salud Comunitaria según año de egreso y carrera.

| EGRESADOS DE POSGRADO DEL DEPARTAMENTO DE SALUD COMUNITARIA | | | | | | | | | | | | | | | | |
|--|------|----------|----------|----------|----------|----------|----------|----------|-----------|-----------|-----------|-----------|-----------|-----------|-----------|--------------|
| CARRERA | 2000 | 2001 | 2002 | 2003 | 2004 | 2005 | 2006 | 2007 | 2008 | 2009 | 2010 | 2011 | 2012 | 2013 | 2014 | TOTAL |
| Especialización en Abordaje Integral de las Problemáticas Sociales en el Ámbito Comunitario - MD | | | | | | | | | 1 | 12 | 12 | 23 | 40 | 43 | 11 | 142 |
| Especialización en Epidemiología | | | | | | | | | | | | 1 | 2 | 15 | 6 | 24 |
| Especialización en Gestión en Salud | | | | | | | | | | 1 | 2 | 2 | 6 | 6 | 6 | 23 |
| Especialización en Salud Mental Comunitaria | | | | | | | | | | | | | 9 | 3 | 3 | 15 |
| Maestría en Epidemiología, Gestión y Políticas de Salud | | 1 | 1 | 2 | 4 | 2 | 6 | 2 | 8 | 3 | 6 | 10 | 15 | 9 | 16 | 85 |
| Maestría en Salud Mental Comunitaria | | | | 2 | 2 | 2 | 1 | 1 | 3 | | 1 | | 2 | | | 14 |
| Doctorado en Salud Mental Comunitaria | | | | | | | | 2 | 1 | 1 | 1 | | 2 | 2 | 8 | 17 |
| TOTAL | | 1 | 1 | 4 | 6 | 4 | 7 | 5 | 13 | 17 | 22 | 36 | 76 | 78 | 50 | 320 |

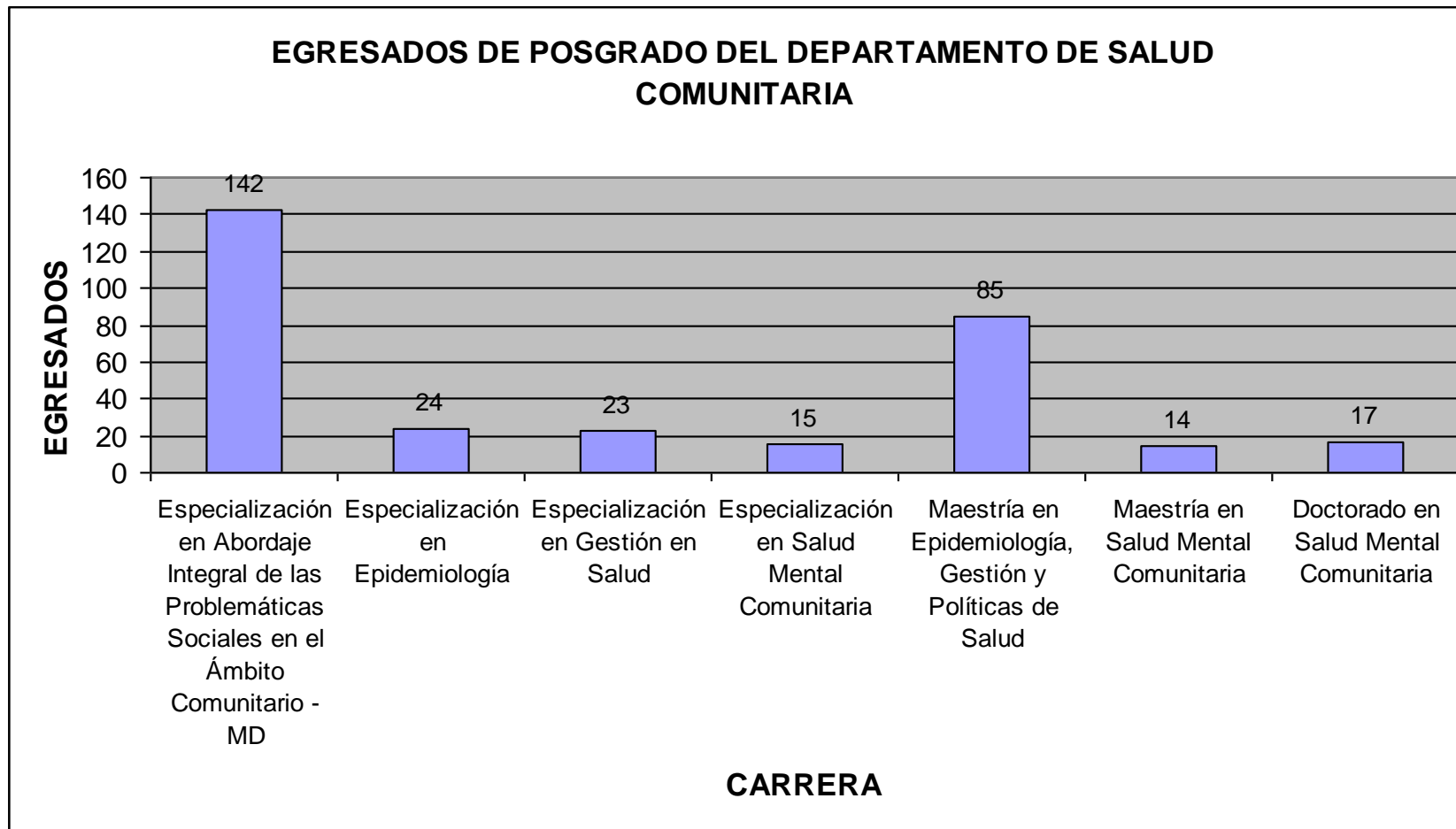
Fuente: Elaboración propia a partir de datos del SIU-ARAUCANO.

Gráfico 33. Total histórico de ingresantes de posgrado del Departamento de Salud Comunitaria, por carrera.



Fuente: Elaboración propia a partir de datos del SIU-ARAUCANO.

Gráfico 34. Total histórico de egresados de posgrado del Departamento de Salud Comunitaria, por carrera.



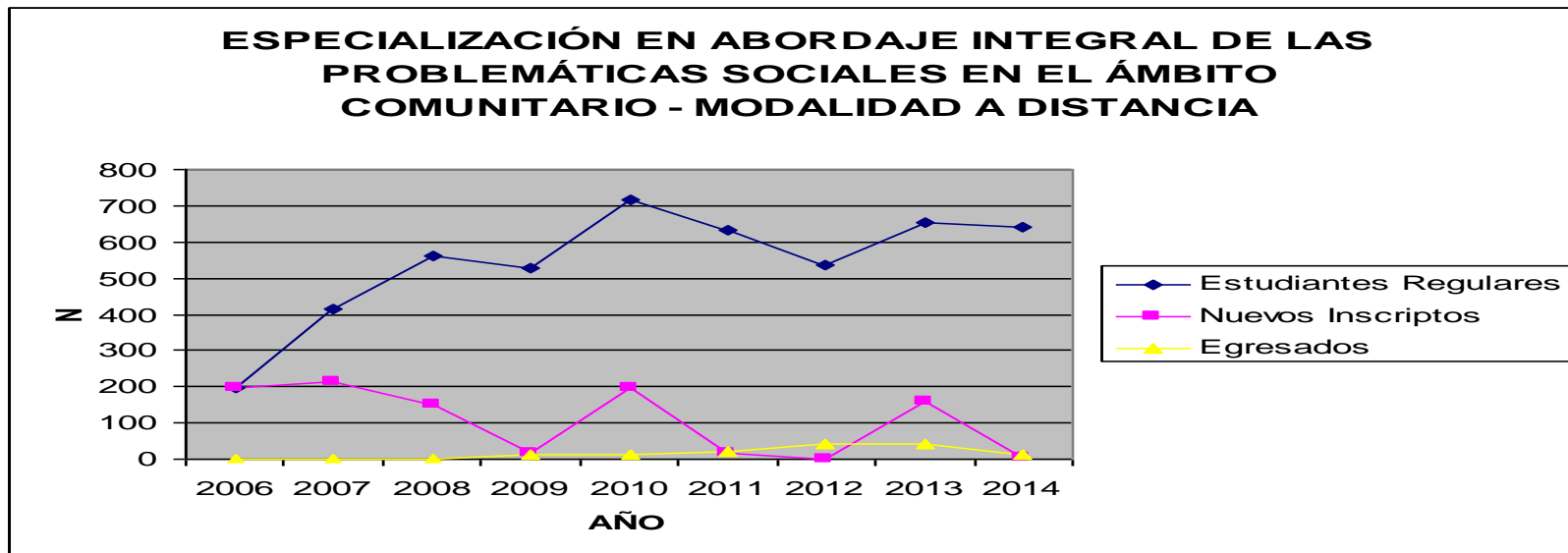
Fuente: Elaboración propia a partir de datos del SIU-ARAUCANO.

Cuadro 28. Estudiantes regulares, nuevos inscriptos y egresados de la Especialización en Abordaje Integral de las Problemáticas Sociales en el Ámbito Comunitario - MD. 2006-2014.

| Especialización en Abordaje Integral de las Problemáticas Sociales en el Ámbito Comunitario - MD | | | | | | | | | |
|---|------------------------|------------------------|------------------------|----------------------------------|----------------------------------|----------------------------------|--------------------------|--------------------------|--------------------------|
| AÑO | Alumnos Totales | Alumnos Varones | Alumnos Mujeres | Nuevos Inscriptos Totales | Nuevos Inscriptos Varones | Nuevos Inscriptos Mujeres | Egresados Totales | Egresados Varones | Egresados Mujeres |
| 2006 | 198 | 30 | 168 | 198 | 30 | 168 | 0 | 0 | 0 |
| 2007 | 413 | 68 | 345 | 215 | 38 | 177 | 0 | 0 | 0 |
| 2008 | 563 | 91 | 472 | 152 | 23 | 129 | 1 | 0 | 1 |
| 2009 | 529 | 82 | 447 | 15 | 2 | 13 | 12 | 4 | 8 |
| 2010 | 716 | 125 | 591 | 196 | 43 | 153 | 12 | 2 | 10 |
| 2011 | 634 | 107 | 527 | 16 | 3 | 13 | 23 | 3 | 20 |
| 2012 | 536 | 85 | 451 | 0 | 0 | 0 | 40 | 2 | 38 |
| 2013 | 655 | 111 | 544 | 161 | 30 | 131 | 43 | 4 | 39 |
| 2014 | 642 | 110 | 532 | 5 | 1 | 4 | 11 | 1 | 10 |
| TOTAL | | | | 958 | 170 | 788 | 142 | 16 | 126 |

Fuente: Elaboración propia a partir de datos del SIU-ARAUCANO.

Gráfico 35. Estudiantes regulares, nuevos inscriptos y egresados de la Especialización en Abordaje Integral de las Problemáticas Sociales en el Ámbito Comunitario - MD. 2006-2014.



Fuente: Elaboración propia a partir de datos del SIU-ARAUCANO.

Gráfico 36. Estudiantes regulares, nuevos inscriptos y egresados de la Especialización en Abordaje Integral de las Problemáticas Sociales en el Ámbito Comunitario - MD.



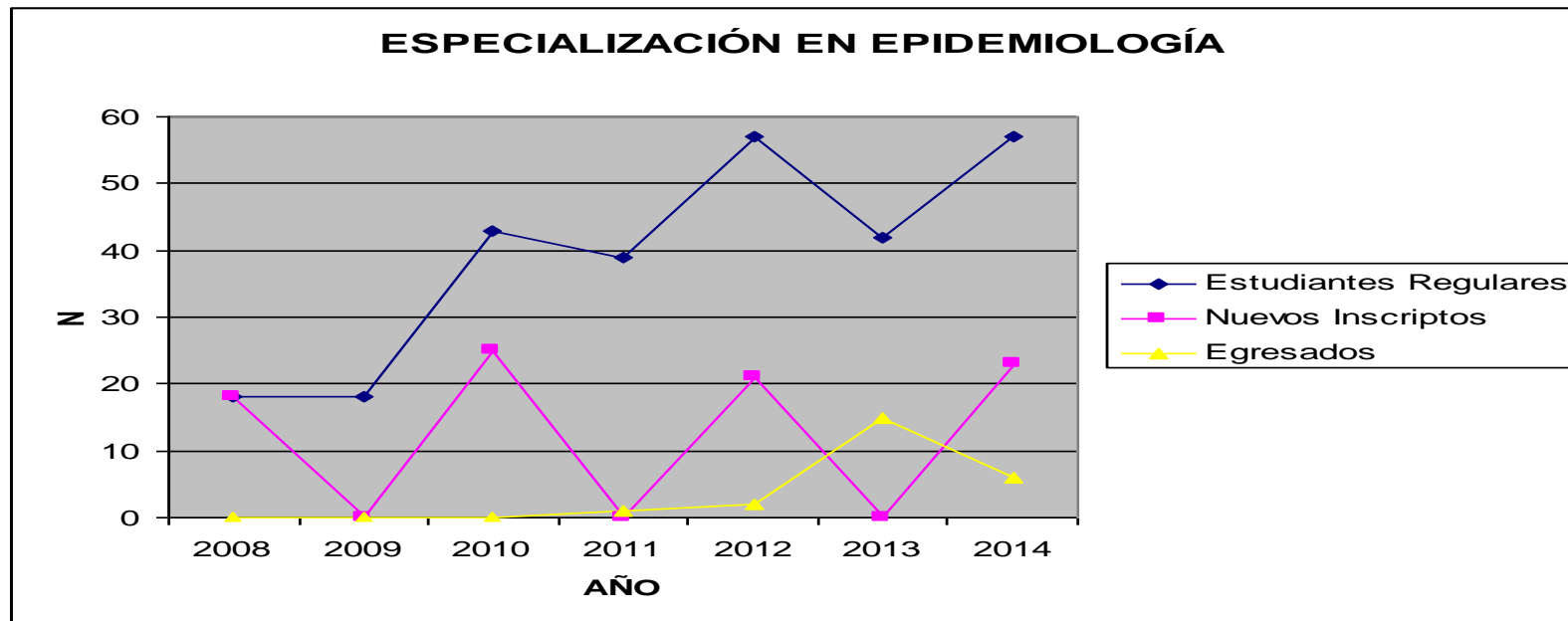
Fuente: Elaboración propia a partir de datos del SIU-ARAUCANO.

Cuadro 29. Estudiantes regulares, nuevos inscriptos y egresados de la Especialización en Epidemiología. 2008-2014.

| Especialización en Epidemiología | | | | | | | | | |
|---|------------------------|-----------------|-----------------|----------------------------------|---------------------------|---------------------------|--------------------------|-------------------|-------------------|
| AÑO | Alumnos Totales | Alumnos Varones | Alumnos Mujeres | Nuevos Inscriptos Totales | Nuevos Inscriptos Varones | Nuevos Inscriptos Mujeres | Egresados Totales | Egresados Varones | Egresados Mujeres |
| 2008 | 18 | 4 | 14 | 18 | 4 | 14 | 0 | 0 | 0 |
| 2009 | 18 | 4 | 14 | 0 | 0 | 0 | 0 | 0 | 0 |
| 2010 | 43 | 7 | 36 | 25 | 3 | 22 | 0 | 0 | 0 |
| 2011 | 39 | 6 | 33 | 0 | 0 | 0 | 1 | 0 | 1 |
| 2012 | 57 | 15 | 42 | 21 | 9 | 12 | 2 | 0 | 2 |
| 2013 | 42 | 14 | 28 | 0 | 0 | 0 | 15 | 1 | 14 |
| 2014 | 57 | 17 | 40 | 23 | 7 | 16 | 6 | 2 | 4 |
| TOTAL | | | | 87 | 23 | 64 | 24 | 3 | 21 |

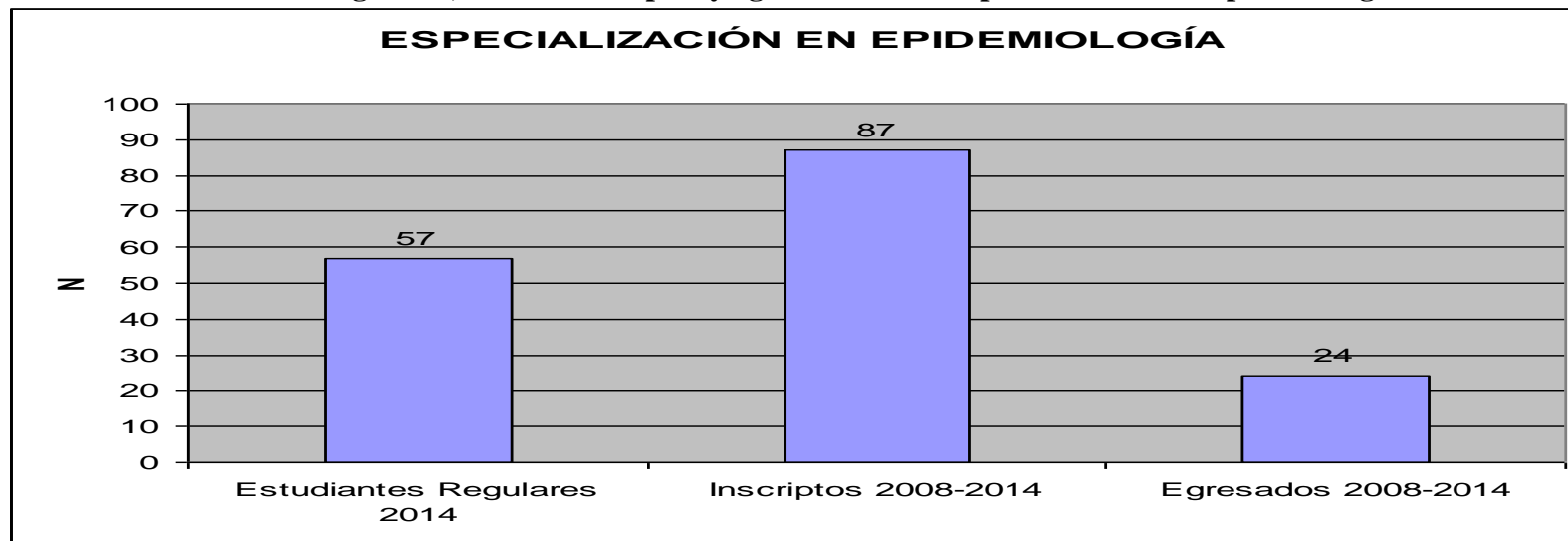
Fuente: Elaboración propia a partir de datos del SIU-ARAUCANO.

Gráfico 37. Estudiantes regulares, nuevos inscriptos y egresados de la Especialización en Epidemiología. 2008-2014.



Fuente: Elaboración propia a partir de datos del SIU-ARAUCANO.

Gráfico 38. Estudiantes regulares, nuevos inscriptos y egresados de la Especialización en Epidemiología.



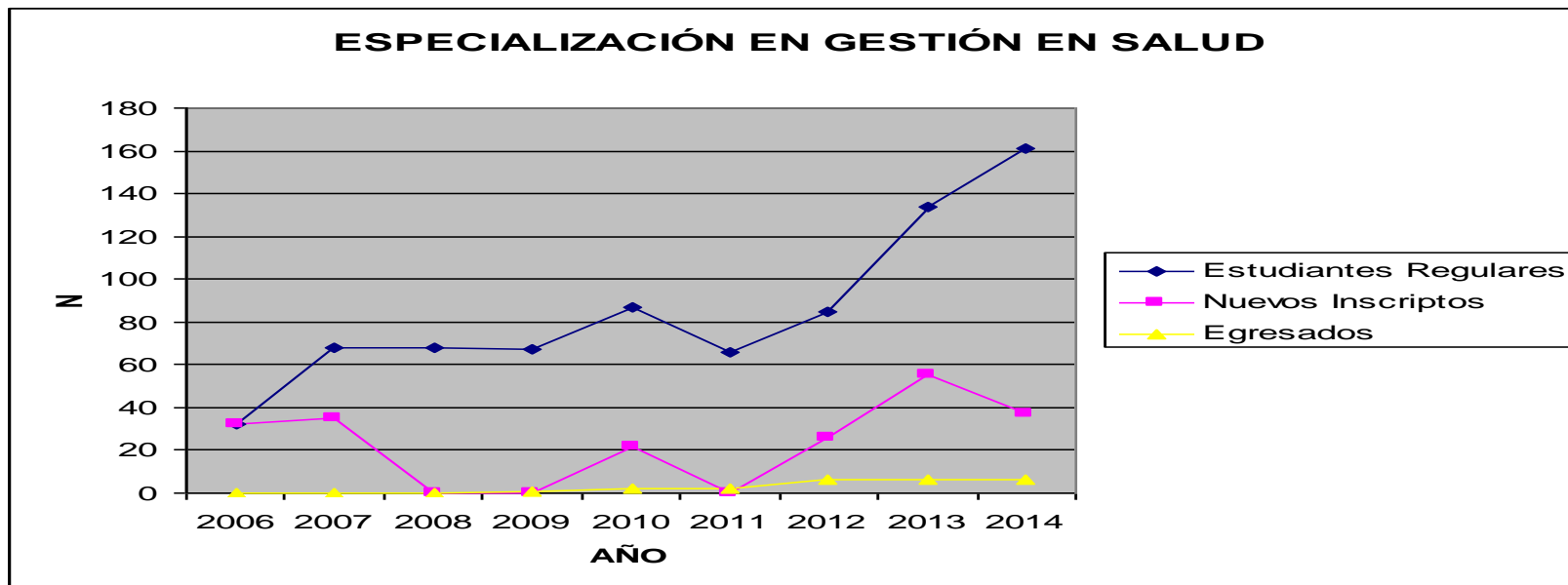
Fuente: Elaboración propia a partir de datos del SIU-ARAUCANO.

Cuadro 30. Estudiantes regulares, nuevos inscriptos y egresados de la Especialización en Gestión en Salud. 2006-2014.

| Especialización en Gestión en Salud | | | | | | | | | |
|--|------------------------|------------------------|------------------------|----------------------------------|----------------------------------|----------------------------------|--------------------------|--------------------------|--------------------------|
| AÑO | Alumnos Totales | Alumnos Varones | Alumnos Mujeres | Nuevos Inscriptos Totales | Nuevos Inscriptos Varones | Nuevos Inscriptos Mujeres | Egresados Totales | Egresados Varones | Egresados Mujeres |
| 2006 | 32 | 10 | 22 | 32 | 10 | 22 | 0 | 0 | 0 |
| 2007 | 68 | 26 | 42 | 35 | 15 | 20 | 0 | 0 | 0 |
| 2008 | 68 | 26 | 42 | 0 | 0 | 0 | 0 | 0 | 0 |
| 2009 | 67 | 25 | 42 | 0 | 0 | 0 | 1 | 1 | 0 |
| 2010 | 87 | 28 | 59 | 22 | 5 | 17 | 2 | 2 | 0 |
| 2011 | 66 | 18 | 48 | 0 | 0 | 0 | 2 | 0 | 2 |
| 2012 | 85 | 21 | 64 | 26 | 5 | 21 | 6 | 2 | 4 |
| 2013 | 134 | 35 | 99 | 55 | 14 | 41 | 6 | 0 | 6 |
| 2014 | 161 | 43 | 118 | 37 | 8 | 29 | 6 | 0 | 6 |
| TOTAL | | | | 207 | 57 | 150 | 23 | 5 | 18 |

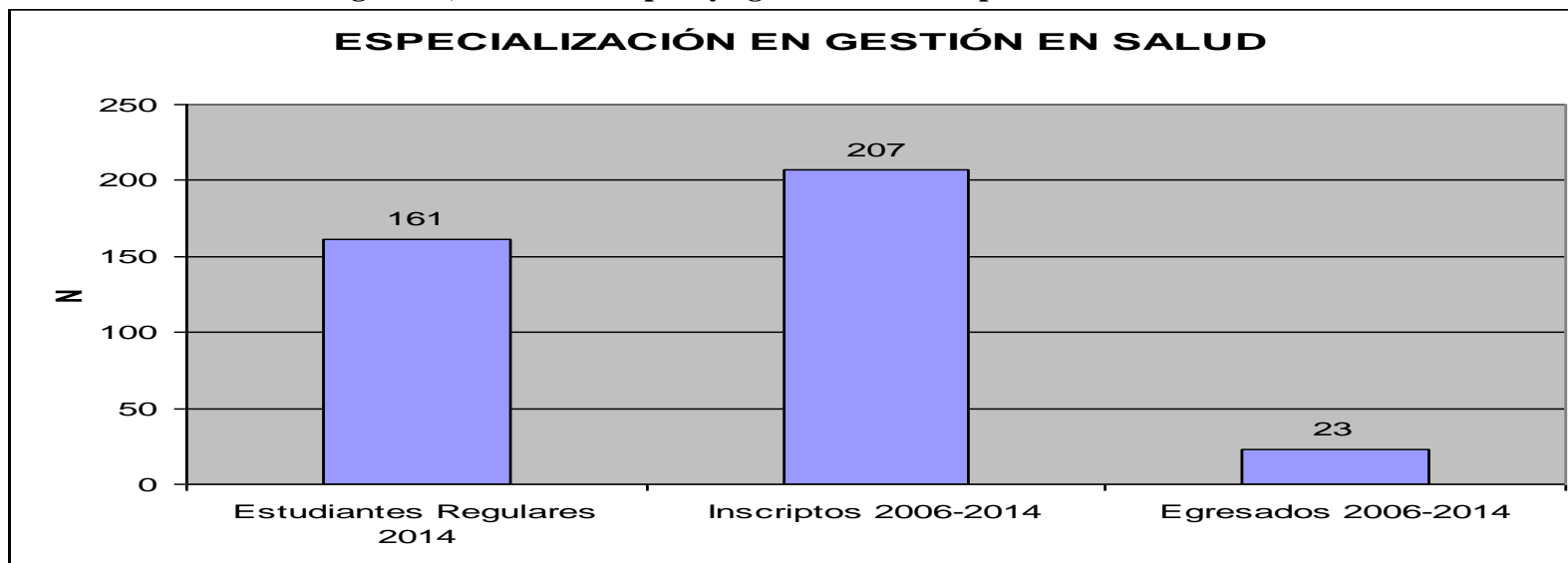
Fuente: Elaboración propia a partir de datos del SIU-ARAUCANO.

Gráfico 39. Estudiantes regulares, nuevos inscriptos y egresados de la Especialización en Gestión en Salud. 2006-2014.



Fuente: Elaboración propia a partir de datos del SIU-ARAUCANO.

Gráfico 40. Estudiantes regulares, nuevos inscriptos y egresados de la Especialización en Gestión en Salud.



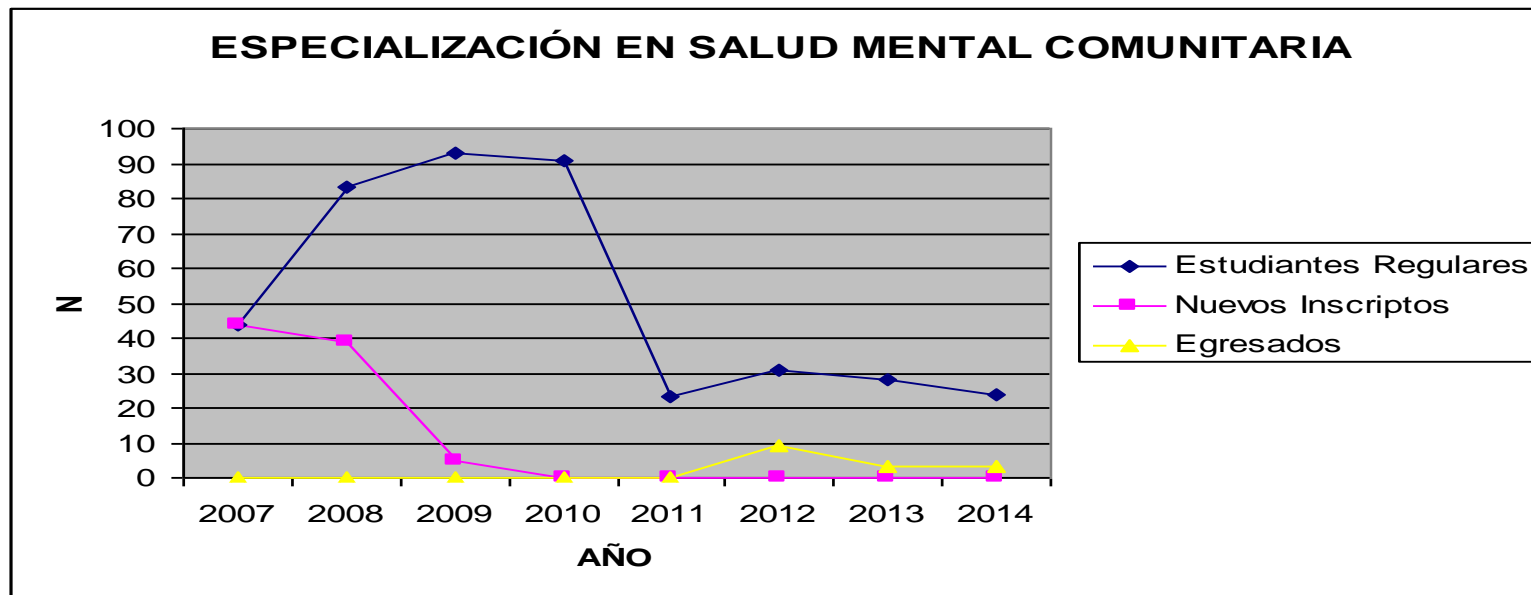
Fuente: Elaboración propia a partir de datos del SIU-ARAUCANO.

Cuadro 31. Estudiantes regulares, nuevos inscriptos y egresados de la Especialización en Salud Mental Comunitaria. 2007-2014.

| Especialización en Salud Mental Comunitaria | | | | | | | | | |
|--|------------------------|-----------------|-----------------|----------------------------------|---------------------------|---------------------------|--------------------------|-------------------|-------------------|
| AÑO | Alumnos Totales | Alumnos Varones | Alumnos Mujeres | Nuevos Inscriptos Totales | Nuevos Inscriptos Varones | Nuevos Inscriptos Mujeres | Egresados Totales | Egresados Varones | Egresados Mujeres |
| 2007 | 44 | 8 | 36 | 44 | 8 | 36 | 0 | 0 | 0 |
| 2008 | 83 | 10 | 73 | 39 | 2 | 37 | 0 | 0 | 0 |
| 2009 | 93 | 11 | 82 | 5 | 0 | 5 | 0 | 0 | 0 |
| 2010 | 91 | 11 | 80 | 0 | 0 | 0 | 0 | 0 | 0 |
| 2011 | 23 | 4 | 19 | 0 | 0 | 0 | 0 | 0 | 0 |
| 2012 | 31 | 4 | 27 | 0 | 0 | 0 | 9 | 2 | 7 |
| 2013 | 28 | 3 | 25 | 0 | 0 | 0 | 3 | 1 | 2 |
| 2014 | 24 | 3 | 21 | 0 | 0 | 0 | 3 | 0 | 3 |
| TOTAL | | | | 88 | 10 | 78 | 15 | 3 | 12 |

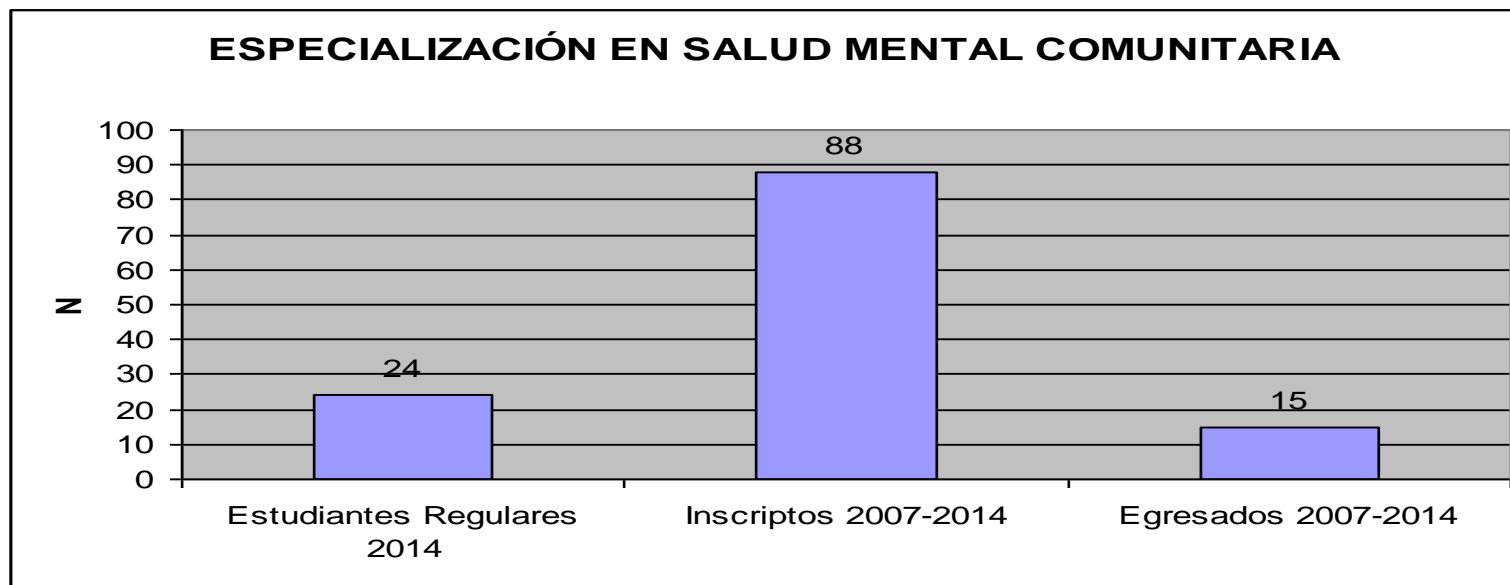
Fuente: Elaboración propia a partir de datos del SIU-ARAUCANO.

Gráfico 41. Estudiantes regulares, nuevos inscriptos y egresados de la Especialización en Salud Mental Comunitaria. 2007-2014.



Fuente: Elaboración propia a partir de datos del SIU-ARAUCANO.

Gráfico 42. Estudiantes regulares, nuevos inscriptos y egresados de la Especialización en Salud Mental Comunitaria.



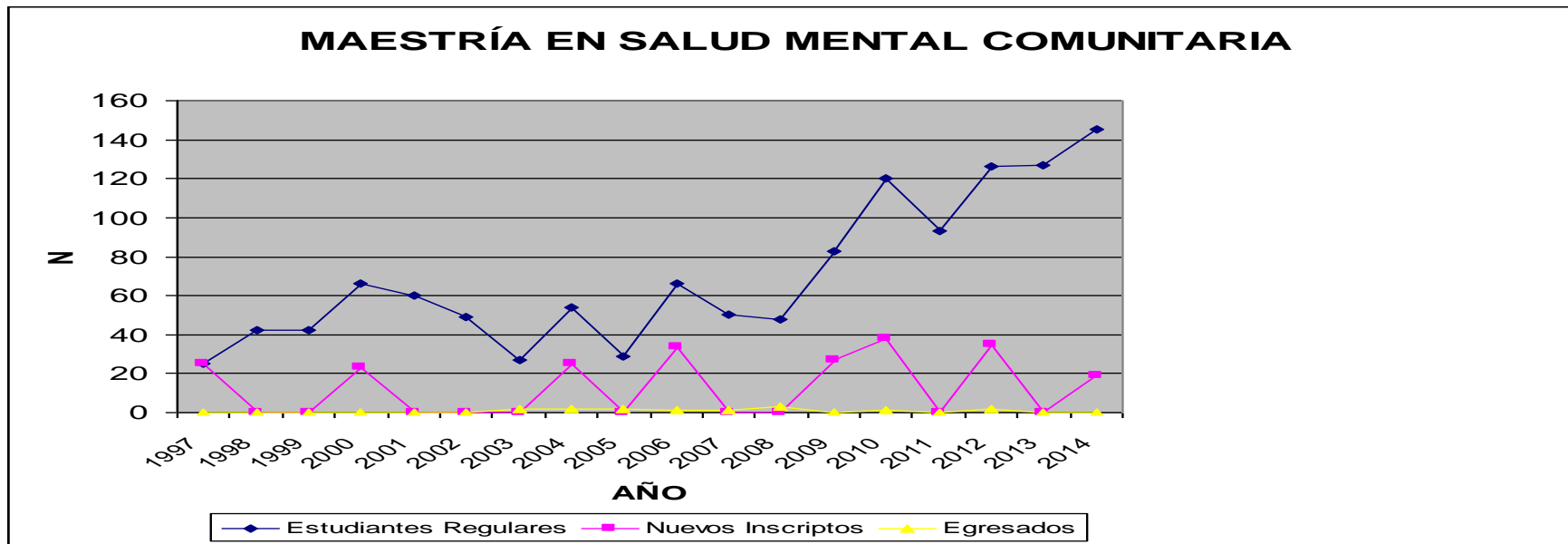
Fuente: Elaboración propia a partir de datos del SIU-ARAUCANO.

Cuadro 32. Estudiantes regulares, nuevos inscriptos y egresados de la Maestría en Salud Mental Comunitaria. 1997-2014.

| Maestría en Salud Mental Comunitaria | | | | | | | | | |
|---|------------------------|-----------------|-----------------|----------------------------------|---------------------------|---------------------------|--------------------------|-------------------|-------------------|
| AÑO | Alumnos Totales | Alumnos Varones | Alumnos Mujeres | Nuevos Inscriptos Totales | Nuevos Inscriptos Varones | Nuevos Inscriptos Mujeres | Egresados Totales | Egresados Varones | Egresados Mujeres |
| 1997 | 25 | 13 | 12 | 25 | 13 | 12 | 0 | 0 | 0 |
| 1998 | 42 | 18 | 24 | 0 | 0 | 0 | 0 | 0 | 0 |
| 1999 | 42 | 18 | 24 | 0 | 0 | 0 | 0 | 0 | 0 |
| 2000 | 66 | 21 | 45 | 23 | 3 | 20 | 0 | 0 | 0 |
| 2001 | 60 | 19 | 41 | 0 | 0 | 0 | 0 | 0 | 0 |
| 2002 | 49 | 18 | 31 | 0 | 0 | 0 | 0 | 0 | 0 |
| 2003 | 27 | 15 | 12 | 0 | 0 | 0 | 2 | 1 | 1 |
| 2004 | 54 | 18 | 36 | 25 | 2 | 23 | 2 | 1 | 1 |
| 2005 | 29 | 2 | 27 | 0 | 0 | 0 | 2 | 1 | 1 |
| 2006 | 66 | 10 | 56 | 34 | 5 | 29 | 1 | 0 | 1 |
| 2007 | 50 | 9 | 41 | 0 | 0 | 0 | 1 | 0 | 1 |
| 2008 | 48 | 7 | 41 | 0 | 0 | 0 | 3 | 2 | 1 |
| 2009 | 83 | 13 | 70 | 27 | 5 | 22 | 0 | 0 | 0 |
| 2010 | 120 | 24 | 96 | 38 | 11 | 27 | 1 | 0 | 1 |
| 2011 | 93 | 21 | 72 | 0 | 0 | 0 | 0 | 0 | 0 |
| 2012 | 126 | 27 | 99 | 35 | 6 | 29 | 2 | 0 | 2 |
| 2013 | 127 | 27 | 100 | 0 | 0 | 0 | 0 | 0 | 0 |
| 2014 | 145 | 30 | 115 | 19 | 3 | 16 | 0 | 0 | 0 |
| TOTAL | | | | 226 | 48 | 178 | 14 | 5 | 9 |

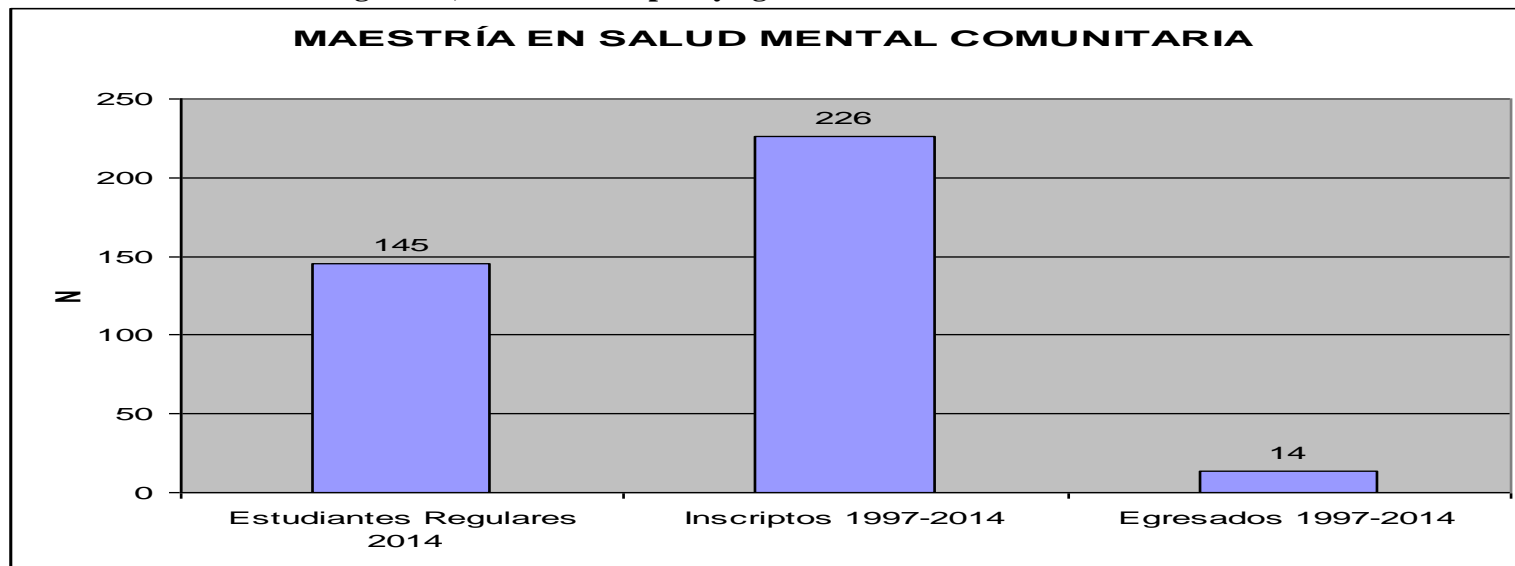
Fuente: Elaboración propia a partir de datos del SIU-ARAUCANO.

Gráfico 43. Estudiantes regulares, nuevos inscriptos y egresados de la Maestría en Salud Mental Comunitaria. 1997-2014.



Fuente: Elaboración propia a partir de datos del SIU-ARAUCANO.

Gráfico 44. Estudiantes regulares, nuevos inscriptos y egresados de la Maestría en Salud Mental Comunitaria.



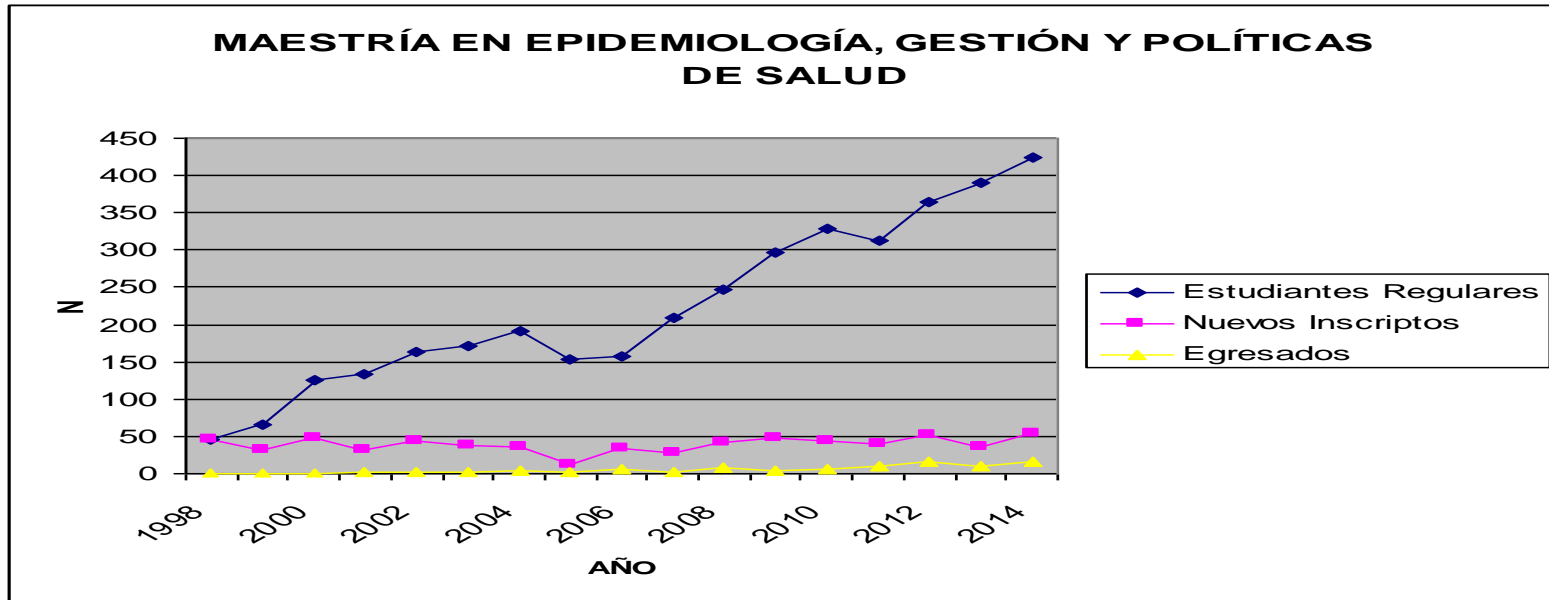
Fuente: Elaboración propia a partir de datos del SIU-ARAUCANO.

Cuadro 33. Estudiantes regulares, nuevos inscriptos y egresados de la Maestría en Epidemiología, Gestión y Políticas de Salud. 1998-2014.

| Maestría en Epidemiología, Gestión y Políticas de Salud | | | | | | | | | |
|--|------------------------|------------------------|------------------------|----------------------------------|----------------------------------|----------------------------------|--------------------------|--------------------------|--------------------------|
| AÑO | Alumnos Totales | Alumnos Varones | Alumnos Mujeres | Nuevos Inscriptos Totales | Nuevos Inscriptos Varones | Nuevos Inscriptos Mujeres | Egresados Totales | Egresados Varones | Egresados Mujeres |
| 1998 | 45 | 22 | 23 | 45 | 22 | 23 | 0 | 0 | 0 |
| 1999 | 65 | 23 | 42 | 31 | 9 | 22 | 0 | 0 | 0 |
| 2000 | 125 | 49 | 76 | 47 | 17 | 30 | 0 | 0 | 0 |
| 2001 | 134 | 48 | 86 | 31 | 9 | 22 | 1 | 1 | 0 |
| 2002 | 163 | 53 | 110 | 43 | 9 | 34 | 1 | 0 | 1 |
| 2003 | 172 | 57 | 115 | 37 | 11 | 26 | 2 | 0 | 2 |
| 2004 | 191 | 61 | 130 | 35 | 8 | 27 | 4 | 0 | 4 |
| 2005 | 153 | 46 | 107 | 12 | 4 | 8 | 2 | 0 | 2 |
| 2006 | 158 | 43 | 115 | 33 | 9 | 24 | 6 | 1 | 5 |
| 2007 | 210 | 66 | 144 | 27 | 9 | 18 | 2 | 0 | 2 |
| 2008 | 247 | 78 | 169 | 41 | 16 | 25 | 8 | 5 | 3 |
| 2009 | 297 | 98 | 199 | 48 | 19 | 29 | 3 | 1 | 2 |
| 2010 | 329 | 107 | 222 | 43 | 15 | 28 | 6 | 1 | 5 |
| 2011 | 313 | 96 | 217 | 40 | 11 | 29 | 10 | 3 | 7 |
| 2012 | 364 | 109 | 255 | 52 | 12 | 40 | 15 | 4 | 11 |
| 2013 | 391 | 117 | 274 | 35 | 11 | 24 | 9 | 3 | 6 |
| 2014 | 425 | 126 | 299 | 53 | 14 | 39 | 16 | 4 | 12 |
| TOTAL | | | | 653 | 205 | 448 | 85 | 23 | 62 |

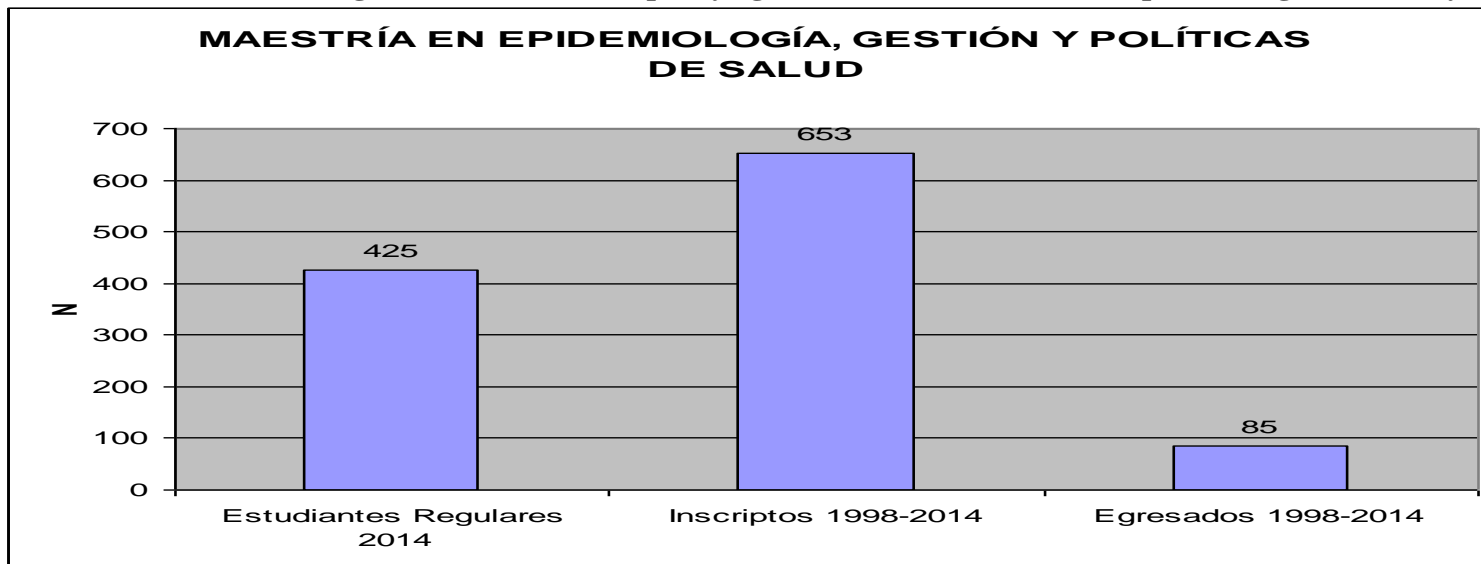
Fuente: Elaboración propia a partir de datos del SIU-ARAUCANO.

Gráfico 45. Estudiantes regulares, nuevos inscriptos y egresados de la Maestría en Epidemiología, Gestión y Políticas de Salud. 1998-2014.



Fuente: Elaboración propia a partir de datos del SIU-ARAUCANO.

Gráfico 46. Estudiantes regulares, nuevos inscriptos y egresados de la Maestría en Epidemiología, Gestión y Políticas de Salud.



Fuente: Elaboración propia a partir de datos del SIU-ARAUCANO.

Cuadro 34. Estudiantes regulares, nuevos inscriptos y egresados del Doctorado en Salud Colectiva. 2012-2014.

| Doctorado en Salud Colectiva | | | | | | | | | |
|-------------------------------------|------------------------|-----------------|-----------------|----------------------------------|---------------------------|---------------------------|--------------------------|-------------------|-------------------|
| AÑO | Alumnos Totales | Alumnos Varones | Alumnos Mujeres | Nuevos Inscriptos Totales | Nuevos Inscriptos Varones | Nuevos Inscriptos Mujeres | Egresados Totales | Egresados Varones | Egresados Mujeres |
| 2012 | 10 | 2 | 8 | 10 | 2 | 8 | 0 | 0 | 0 |
| 2013 | 10 | 2 | 8 | 0 | 0 | 0 | 0 | 0 | 0 |
| 2014 | 18 | 5 | 13 | 8 | 3 | 5 | 0 | 0 | 0 |
| TOTAL | | | | 18 | 5 | 13 | 0 | 0 | 0 |

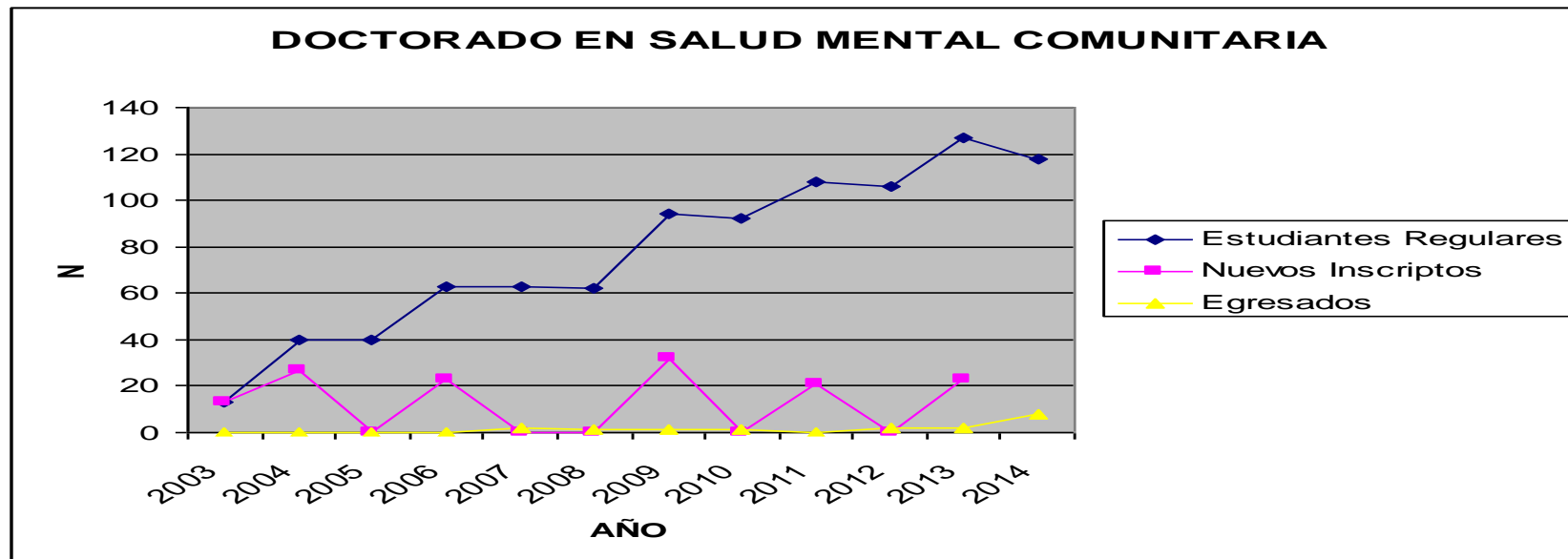
Fuente: Elaboración propia a partir de datos del SIU-ARAUCANO.

Cuadro 35. Estudiantes regulares, nuevos inscriptos y egresados del Doctorado en Salud Mental Comunitaria. 2003-2014.

| Doctorado en Salud Mental Comunitaria | | | | | | | | | |
|--|------------------------|------------------------|------------------------|----------------------------------|----------------------------------|----------------------------------|--------------------------|--------------------------|--------------------------|
| AÑO | Alumnos Totales | Alumnos Varones | Alumnos Mujeres | Nuevos Inscriptos Totales | Nuevos Inscriptos Varones | Nuevos Inscriptos Mujeres | Egresados Totales | Egresados Varones | Egresados Mujeres |
| 2003 | 13 | 4 | 9 | 13 | 4 | 9 | 0 | 0 | 0 |
| 2004 | 40 | 11 | 29 | 27 | 10 | 17 | 0 | 0 | 0 |
| 2005 | 40 | 11 | 29 | 0 | 0 | 0 | 0 | 0 | 0 |
| 2006 | 63 | 20 | 43 | 23 | 8 | 15 | 0 | 0 | 0 |
| 2007 | 63 | 21 | 42 | 0 | 0 | 0 | 2 | 1 | 1 |
| 2008 | 62 | 21 | 41 | 0 | 0 | 0 | 1 | 0 | 1 |
| 2009 | 94 | 28 | 66 | 32 | 7 | 25 | 1 | 0 | 1 |
| 2010 | 92 | 27 | 65 | 0 | 0 | 0 | 1 | 1 | 0 |
| 2011 | 108 | 35 | 73 | 21 | 11 | 10 | 0 | 0 | 0 |
| 2012 | 106 | 35 | 71 | 0 | 0 | 0 | 2 | 0 | 2 |
| 2013 | 127 | 39 | 88 | 23 | 5 | 18 | 2 | 0 | 2 |
| 2014 | 118 | 39 | 79 | 1 | 1 | 0 | 8 | 1 | 7 |
| TOTAL | | | | 140 | 46 | 94 | 17 | 3 | 14 |

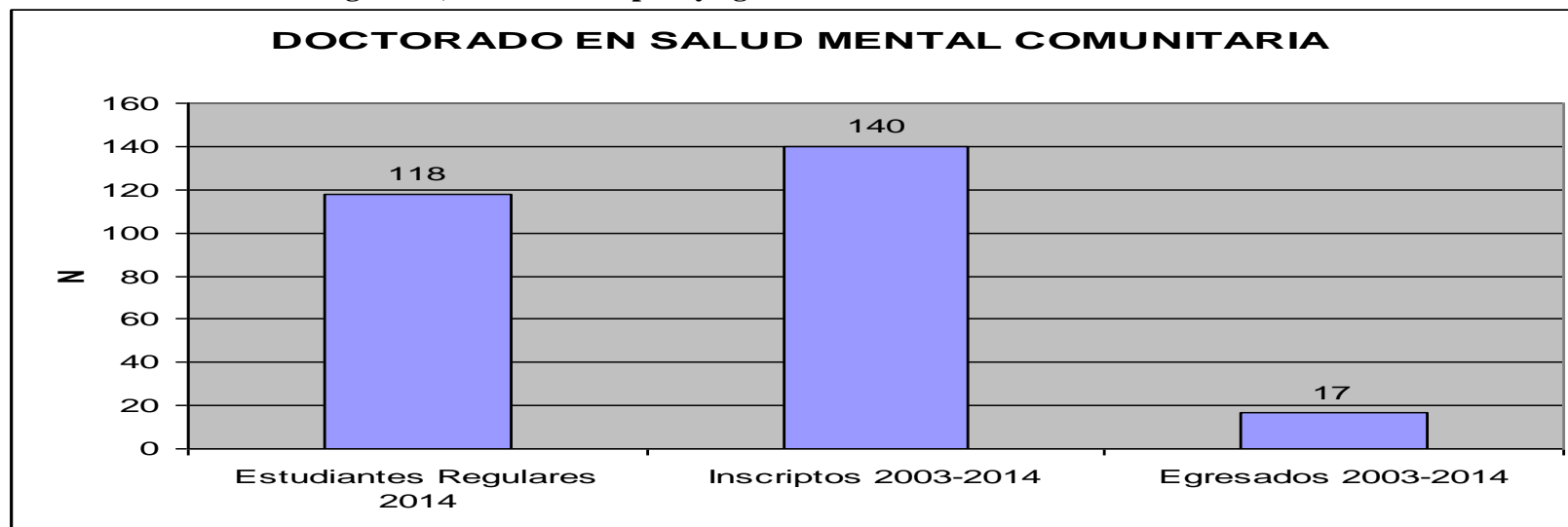
Fuente: Elaboración propia a partir de datos del SIU-ARAUCANO.

Gráfico 47. Estudiantes regulares, nuevos inscriptos y egresados del Doctorado en Salud Mental Comunitaria. 2003-2014.



Fuente: Elaboración propia a partir de datos del SIU-ARAUCANO.

Gráfico 48. Estudiantes regulares, nuevos inscriptos y egresados del Doctorado en Salud Mental Comunitaria.



Fuente: Elaboración propia a partir de datos del SIU-ARAUCANO.

